

Description:

APEX UV1610 [Impressora plana digital UV de grande formato](#) é um tamanho de formato grande normal adequado tanto para produção em massa [impressão de tamanho grande](#) demandas. É instalado com 5 ~ 10 [Cabeça da Toshiba](#) e projetado para produção industrial com velocidade de impressão rápida, que pode imprimir em praticamente qualquer material diretamente. Com [luz UV](#) irradiando durante o procedimento de impressão, as imagens na superfície do objeto secam rapidamente, [à prova de uv](#).

este [impressora led uv](#) usar [Cabeças de impressão Toshiba CE4](#) que pode imprimir em qualquer material plano e objetos, como canetas, acrílico, madeira, metal, cristal, plástico, capas de telefone, etc. Com cabeças de impressão Toshiba CE4, a impressão é muito rápida e a qualidade é perfeita em detalhes, até mesmo rosto humano em [impressão em tamanho grande](#).

Se você precisar de um [impressora UV industrial de grande formato](#), [APEX UV1610](#) é altamente recomendado, se você precisa de [Impressora de placa de PVC UV](#), [impressora do caso do telefone uv](#) ou [impressora de acrílico uv](#) etc.



Equipado com cabeça de impressão TOSHIBA CE4

Os bicos de alta densidade, com uma frequência de pontos de 636, são de 28KHZ, o que ajudará a alcançar uma velocidade de impressão elevada. Tinta spray pode chegar a 300 bilhões de vezes sem entupimento e ablique, mas com longa vida útil. 8 níveis de escala de cinza, tamanho de gota de tinta 5PL, com alta resolução.

Tinta Certificada

Tinta é obter fornecedor certificado, passar a certificação SGS. Sem componentes que possam danificar a cabeça de impressão, o que prolongará a vida útil da cabeça de impressão. E a tinta é de alta densidade e ampla gama de cores.

Placa de Base de Cabeça de Impressora de Alta Precisão

Placa de base de cabeça de impressora é OEM por fábrica profissional com processo de alta precisão. O erro é menor que 0,01 mm para melhorar a precisão da impressão.

Acessórios Estáveis

Todos os acessórios do sistema de tinta são certificados e estáveis, sem qualquer reação química com tinta.

Software profissional RIP

A interface do usuário é simples, fácil de entender e operar. Fluxo de trabalho eficiente e excelente entrega de imagens, ferramentas de gerenciamento de cores avançadas, processamento profissional de

cores.

Sistema anticolisão de cabeça de impressora

A cabeça da impressora é instalada com sistema anti-colisão para evitar danos causados por erro humano ou deformação do material.

Specification:

Modelo não.	UV1610
Sistema de Cura UV	Sistema de resfriamento de água por LED UV
Materiais para imprimir	metal, plástico, vidro, madeira, cerâmica, acrílico, couro, caneta, etc.
Max. Formato impresso	62,99 "x 39,37" (160 * 100 cm)
Max. Print Gap	10 cm (3,94 ")
Consumo de energia	3800W
Requisito de energia	50 / 60HZ 220V (± 10%) & lt; 20A
Meio Ambiente	20 ~ 28C HR40-60%
Cabeça de impressão	Toshiba CE4 (Bicos 318X2), cabeças de impressora podem ser 5 ~ 10pcs.
Software RIP	SAi PhotoPrint DX Plus
Linguagem de Software	Inglês / Chinês / Alemão / Italiano / Japonês / Coreano / Francês / Finlandês / Holandês / Português / Espanhol
Sistema operacional	Windows 7 / Windows 8 / Windows10
Tipo de tinta	Tinta UV
Cor de tinta	KCMYWW / KCMYLcLmWW / KCMYLcLmWWWV
Sistema de abastecimento de tinta	CISS construído dentro com garrafa de tinta
Interface	USB3.0
Peso bruto da máquina	1200 kg
Dimensão da embalagem	377 * 196 * 162 cm
Embalagem	Pacote de madeira forte com espuma completa

Display:



Equipped with TOSHIBA CE4 Head ▲

High density nozzles, as many as 636, dot frequency is 28KHZ which will help to achieve a high print speed. Spray ink can reach 300 billion times without clogging and ablique, but with long durable life. 8 Levels grey scale, 5PL ink drop size, with a high resolution.



Easy Operation Control Panel ▲

Which will make you to use this printer without any confuse. Also all the button is installed with direction and different color to show its functions.



Low Water Indicator ▲

This Button will on if the water cooling system need to be refill with water.



Cleaning Button ▲

These two button will allow you to operate the cleaning easy.



Print Head Temp ▲

This indicator will show the status of the printer head.



Pressure Gauge ▲

It will show the Pressure the ink.



Certificated Ink ▲

Installed box for the ink bottle which is most space-saving and good looking. Also the Ink is get supplier certificated, pass SGS certification. Without any components which may damage print head, which will prolong the service life of the printer head. And the ink is high density and wide color gamut.



Professional Water Cooling System ▲

Water's high specific heat capacity, density, and thermal conductivity, allows water to transmit heat more easily. So it can more efficiently cool down UV LED light, in order to prolong its lifetime.



Vacuum Table ▲

Consists of a typically flat rigid surface in which exists small holes to evacuate air from under a workpiece, as to apply varying vacuum from between the desired workpiece and table to maintain a clamping force. To make the soft printing materials like leather more smooth and level, so as to get the best printing result.

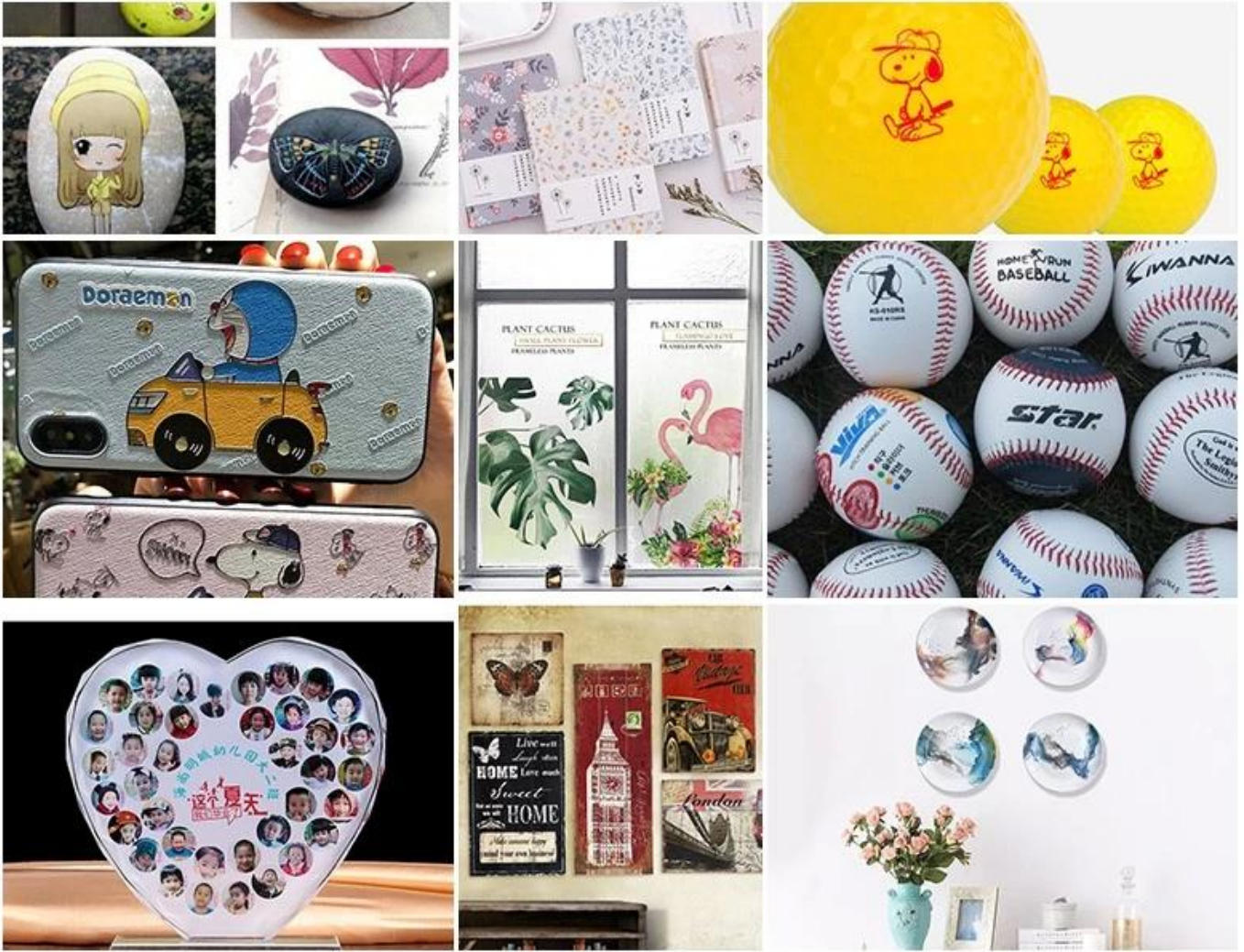




www.apex-jet.com

Application:

Esta impressora UV Apex UV1610 é ideal para uso industrial e pode imprimir diretamente em qualquer material plano com alta velocidade e alta precisão.



Warranty:

O objetivo principal da Microtec / Apex é apoiar todos os nossos clientes, que podem gerenciar suas atividades de impressoras APEX UV sem interrupção. Assim, a Apex oferece PEÇAS DE REPOSIÇÃO GRATUITAS com uma solicitação quantitativa e a seguinte garantia:

- * Suporte técnico vitalício gratuito on-line para todas as impressoras apex.
- * Um ano de garantia para toda a máquina, excluindo cabeças de impressão
- * Garantia de três meses nas peças consumíveis, como amortecedores, tampas, etc.
- * Cinco engenheiros profissionais de inglês disponíveis para fornecer serviços no local, caso o cliente precise (os clientes pagam a taxa de serviço no local, os ingressos e o alojamento)