

Description:

Newest Large Format UV Printer RH1610/RH2513

Features

- With Ricoh GEN5 printer head
- Fast speed, high precision, bright color
- High-sensitivity collision avoidance system.
- Vacuum table with strong material adsorption
- Zero positioning assistant system
- Automatic height measurement system
- Printer head with inner heating temperature controller
- White ink stirring system

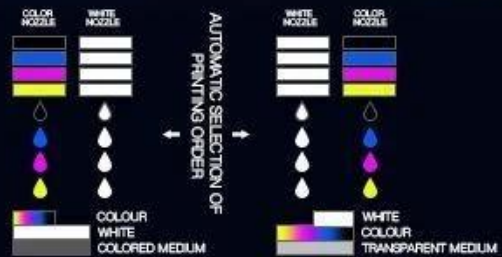


RICOH SERIES UV PRINTER LARGE FORMAT

RICOH GEN5 HEAD • ANTI COLLISION • SAFE OPERATION • INDUSTRIAL FAST SPEED



Layer1 varnish oil
Layer2 color Ink
Layer3 white ink
Three layers can be printed at one time



APPLICATION SCENE



Phone case



Outdoor advertising



Subway advertising



Car body sticker



Ground advertising

COLOR SCHEMES



Ricoh Gen5 Print Heads Arrangement (3~6pcs Heads Options) RH1610/ RH1610GM/ RH2513: Single Head Double Color

Print Heads Color	Print Heads Quantity	Color Arrangement	Print Area
2color+1white	3pcs	K C M Y W W	160*100cm,250*130cm
3color+1white	4pcs	K C M Y LC LM W W	160*100cm,250*130cm
2color+1white+1varnish	4pcs	K C M Y W W V V	160*100cm,250*130cm
3color+1white+1varnish	5pcs	K C M Y LC LM W W V V	160*100cm,250*130cm
2color+2white	4pcs	K C M Y W W W W	160*100cm,250*130cm
3color+2white	5pcs	K C M Y LC LM W W W W	160*100cm,250*130cm
2color+2white+1varnish	5pcs	K C M Y W W W W V V	160*100cm,250*130cm
3color+2white+1varnish	6pcs	K C M Y LC LM W W W W V V	160*100cm,250*130cm

PRODUCT PARAMETERS

NAME	Large Format Digital UV Flatbed Printer
MODEL NO.	RH1610/RH2513
PRINT SIZE	1600*1000mm/2500*1300mm
PRINT HEAD	Ricoh Gen5
PRINT HEAD QUANTITY	3~6
PRINT COLOR	KCMYLcLmWWWV
PRINT HEIGHT	100mm
CURING SYSTEM	2 * LED UV
PRINT FORMAT	TIFF, PSD, JPG, etc
CLEANING SYSTEM	Auto Positive Pressure Printing
INTERFACE	USB2.0
OPERATION SYSTEM	Windows 7/ Windows 8/ Windows 10
POWER REQUIREMENT	50/60HZ 220V(±10%) < 20A;
TEMPERATURE/HUMIDITY	68-82°F HR40-60%
RIP SOFTWARE	PhotoPrint
PRINTER WEIGHT	615kg (1356lb)/820kg (1807.79lb)
PRINTER SIZE	313cm*175cm*135cm (123"*69"*53")
PACKING WEIGHT	1400kg (3086lb)/1570kg (3461lb)
PACKING SIZE	377*196*162cm/467cm*227cm*170cm

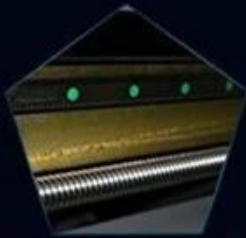
FEATURES



Platform locating function



Suction platform segment control



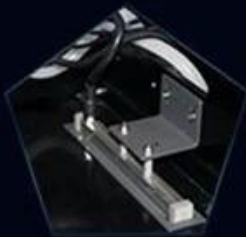
Double guide, double screw



X,Y axis uses three groups of servo systems



Automatic height detector, ink carriage anti-collision



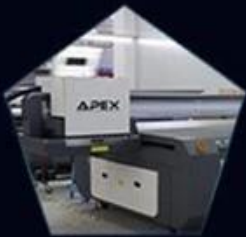
Ink carriage with Anti-static device



high sensitive printer anti-collision, safe operation



The color separation cleaning device has high washout rate and better



Environmental friendly LED-UV curing



Support CMYK, White and Varnish synchronization output

OUR ADVANTAGES

MACHINE DESIGN ADVANTAGES:

- Durable parts for industrial production.
- Emergency stop switches make it easy to stop operation from any corner of the printer.
- The inside of Printer head has heating function, printing won't be affected by temperature, and no need water cooling system to keep constant temperature.
- Jet force of Ricoh GEN5 printer head is better than Toshiba, there will be no printing affect even space between 3mm.
- Printer is equipped with electrostatic air gun, infrared radiation and anti-collision device on the carriage.

OUTSTANDING PRINTING SPEED AND QUALITY:

- Industrial fast printing speed, only 15'06" for full size printing 160*100cm.
- UV curing ink can print in varies materials directly, it can get perfect high performance in color and productivity.

MACHINE STRUCTURE FEATURES:

- Zero positioning assistant system.
- High-precision, high-thickness integrated platform.
- Equipped with vacuum table with Strong material adsorption, easy to feed materials.
- Automatic height measurement system.
- High-sensitivity collision avoidance system.
- Printer head with inner heating temperature controller.
- white ink stirring system.
- Print the color ink and white ink at the same time.
- Y axis adopts imported wire rod and guide rail.
- XY axis adopts high quality servo motor.
- Support the color ink, white ink and varnish oil synchronization output.

MACHINE STRUCTURE FEATURES:

- Ricoh GEN5 printhead has 5-8 gray scale piezoelectric nozzles, variable ink drop printing, minimum 7pl photo level accuracy, can clearly print 2pt fonts, the maximum resolution up to 1440*1200dpi. Head carriage positioning using a fixed linear grating to ensure high-precision print positioning.
- It has a high degree of printing characteristics, 6 pass bidirectional 13 square meters per hour.
- The maximum print height is 100mm, suitable for printing on glass, acrylic, wood, ceramic tile, metal plate, PVC plate, plastic and other materials.
- Save ink up to 30%-50%
- This printing speed is faster than normal Epson and Toshiba printhead printer, life-time is much longer as well.
- You can set different printing pass to meet your printing result.
- Auto Height Sensor: Smartly Detect the Distance between Media and Printer Head
- UV Light Brightness Switch: Adjustable UV light Brightness to Fit Curing Needs
- Auto Positive Pressure Cleaning System

Преимущества дизайна машины:

- Прочные детали для промышленного производства.

- Выключатели аварийного стопа позволяют легко остановить работу с любого угла принтера.
- Внутренняя часть головки принтера имеет функцию нагрева, печать не будет влиять на температуру, и нет необходимости системы охлаждения воды для сохранения постоянной температуры.
- Джетская сила головы принтера Ricoh GEN5 лучше, чем Toshiba, не будет печатать, не воздействуют на проезд между 3 мм.
- Принтер оснащен электростатическим воздушным пистолетом, инфракрасным излучением и антикоачным устройством на карете.

Выдающаяся скорость печати и качество:

- Промышленная быстрая скорость печати, всего 15'06 "для полной размерной печати 160 * 100см.
- УФ-отверждающие чернила могут печатать изменения в зависимости от материалов, он может получить идеальную высокую производительность в цвете и производительности.

Особенности конструкции машины:

- Нулевое позиционирование помощника системы.
- Высокоточная, высокая толщина встроена платформа.
- Оснащен вакуумным столом с прочным материальным адсорбцией, легко кормить материалы.
- Автоматическая система измерения высоты.
- Система избегания столкновения с высокой чувствительностью.
- Голова принтера с контроллером температуры внутреннего нагрева.
- Белая система перемешивания чернил.
- Распечатайте цветные чернила и белые чернила одновременно.
- Ось Y принимает импортную проволочную стержень и направляющую рельс.
- XY AXIS принимает высококачественный серводвигатель.
- Поддержка цветных чернил, белых чернил и лакокрасочной массы синхронизации синхронизации.

Качество и скорость печати:

- Ricoh Gen5 Printhead имеет 5-8 серых масштабов пьезоэлектрических форсунок, переменная чернила. Расположение головного каретки с использованием фиксированной линейной решетки для обеспечения высокоточного позиционирования печати.
- Он имеет высокую степень печатных характеристик, 6 проход двунаправленных 13 квадратных метров в час.
- Максимальная высота печати составляет 100 мм, подходит для печати на стекле, акриловой, древесине, керамической плитке, металлической пластине, пластине из ПВХ, пластиковых и других материалов.
- Сохранить чернила до 30% -50%
- Эта скорость печати является быстрее, чем обычный принтер Epson и Toshiba, время жизни также намного дольше.
- Вы можете установить другой печатный проход, чтобы удовлетворить результат вашего печати.
- Датчик автоматической высоты: Smarty обнаруживает расстояние между носителями и головкой принтера
- УФ-сигнал ультрафиолетового яркости: регулируемая ультрафиолетовая светлость
- Автопожисная система очистки давления

Specification:

Модель №.	RH2513.
УФ-криминальная система	Ультрафиолетовая система водяного охлаждения
Материалы для печати	Металл, пластик, стекло, дерево, керамика, акриловые, кожаные, ручка и др.
Максимум. Формат печати	98.43 "*" 51.18" (250 * 130см)
Максимум. Распечатать пробел	10см (3.94 ")
Энергопотребление	3800W

Требование питания	50/60 Гц 220 В (± 10%)<20А
Среда	20 ~ 28с hr40-60%
Печатать голову	Ricoh Gen5 (насадки 320x4), головки принтера могут составлять 3 ~ 6 шт.
RIP программное обеспечение	Sai PhotoPrint dx plus
Язык программного обеспечения	Английский / китайский / немецкий / итальянский / японский / корейский / французский / финский / голландский / португальский / испанский
Операционная система	Windows 7 / Windows 8 / Windows10
Тип чернил	УФ-чернила
Цвет чернил	KCMYWW / KCMYLCMLWW / KCMYLCMLWWVV
Система снабжения чернил	CISS построен внутри бутылки чернил
Интерфейс	USB2.0
Машина грубого веса	1300 кг
Размер упаковки	467 * 227 * 170см
Упаковка	Сильная деревянная упаковка с полной пеной

Display:







www.apex-jet.com

PROFESSIONAL R&D TEAM



OUR EXHIBITIONS



ENGINEERS ON-SITE SUPPORT

