

# CAN YOU PRINT 0~75CM HEIGHT MATERIALS?

**YES WE CAN!**

- Ricoh gen5 print heads ensure fast printing
- 2 in 1 multi-function platforms
- Print size: left side 800\*1000mm + right side 600\*800mm
- Print height: left side 0~100mm + right side 0~750mm
- Right side equipped with 65cm height adjustable lifting platform

**Model No.: RH1610GM**



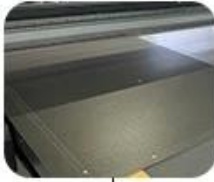
## COLOR SCHEMES



### Ricoh Gen5 Print Heads Arrangement (3~6pcs Heads Options) RH1610/ RH1610GM/ RH2513: Single Head Double Color

Print Heads Color	Print Heads Quantity	Color Arrangement	Print Area
2color+1white	3pcs	K C M Y W W	160*100cm,250*130cm
3color+1white	4pcs	K C M Y LC LM W W	160*100cm,250*130cm
2color+1white+1varnish	4pcs	K C M Y W W V V	160*100cm,250*130cm
3color+1white+1varnish	5pcs	K C M Y LC LM W W V V	160*100cm,250*130cm
2color+2white	4pcs	K C M Y W W W W	160*100cm,250*130cm
3color+2white	5pcs	K C M Y LC LM W W W W	160*100cm,250*130cm
2color+2white+1varnish	5pcs	K C M Y W W W W V V	160*100cm,250*130cm
3color+2white+1varnish	6pcs	K C M Y LC LM W W W W V V	160*100cm,250*130cm

# RH1610GM



## Left platform:

Equipped with air suction device  
0-100mm printing height  
Max. print volume: W800\*L1000\*H100mm



## Right platform:

Equipped with 0-650mm height adjustable lifting system  
Max. print volume: W600\*L800\*H750mm



- Ricoh gen5 print heads ensure fast printing
- In total 1000\*1600mm size platform



## Well Configured:

Printer is equipped with electrostatic air gun, infrared radiation and anti-collision device on the carriage.

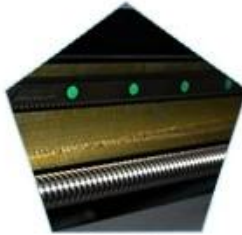
# FEATURES



Platform locating  
function



Suction platform  
segment control



Double  
guide, double screw



X,Y axis uses three  
groups of servo



Automatic height  
detector, ink carriage  
anti-collision



Ink carriage with  
Anti-static device



high sensitive  
printer  
anti-collision, safe  
operation



The color  
separation cleaning  
device has high  
washout rate and  
better ink saving



Environmental  
friendly LED-UV  
curing



Support CMYK,  
White and Varnish  
synchronization  
output



# ADVANTAGES

## Machine design advantages:



- Can print 0~75CM height materials
- Left platform equipped with air suction device
- Right platform equipped with 0~650mm height adjustable lifting system
- Durable parts for industrial production.
- Emergency stop switches make it easy to stop operation from any corner of the printer.
- The inside of Printer head has heating function, printing won't be affected by temperature, and no need water cooling system to keep constant temperature.
- Jet force of Ricoh GEN5 printer head is better than Toshiba, there will be no printing affect even space between 3mm.
- Printer is equipped with electrostatic air gun, infrared radiation and anti-collision device on the carriage.

## Machine structure features:

- APEX brand new 2 in 1 multi-function platforms UV printer
- Print Size: Left Side 800\*1000mm + Right Side 600\*800mm
- Print Height: Left Side 0~100mm + Right Side 0~750mm
- Zero positioning assistant system.
- High-precision, high-thickness integrated platform.
- Equipped with vacuum table with Strong material adsorption, easy to feed materials.
- Automatic height measurement system.
- High-sensitivity collision avoidance system.
- Printer head with inner heating temperature controller.
- white ink stirring system.
- Print the color ink and white ink at the same time.
- Y axis adopts imported wire rod and guide rail.
- XY axis adopts high quality servo motor.
- Support the color ink, white ink and varnish oil synchronization output.



## Outstanding printing speed and quality:



- Industrial fast printing speed, only 15'06" for full size printing 160\*100cm.
- UV curing ink can print in varies materials directly, it can get perfect high performance in color and productivity.
- Ricoh GEN5 printhead has 5–8 gray scale piezoelectric nozzles, variable ink drop printing, minimum 7pl photo level accuracy, can clearly print 2pt fonts, the maximum resolution up to 1440\*1200dpi. Head carriage positioning using a fixed linear grating to ensure high–precision print positioning.
- It has a high degree of printing characteristics, 6 pass bidirectional 13 square meters per hour.
- Save ink up to 30%–50%.
- This printing speed is faster than normal Epson and Toshiba printhead printer, life–time is much longer as well.
- You can set different printing pass to meet your printing result.
- Auto Height Sensor: Smartly Detect the Distance between Media and Printer Head.
- UV Light Brightness Switch: Adjustable UV light Brightness to Fit Curing Needs.
- Auto Positive Pressure Cleaning System.

## Various of UV Printing Materials:

- suitable for printing on glass, acrylic, wood, ceramic tile, metal plate, PVC plate, plastic and other materials.





# APPLICATION



# SPECIFICATION

Model No.	RH1610GM
Print Size	Left Side 800*1000mm/ Right Side 600*800mm (1600*1000mm in Total)
Max. Print Height	Left side H100mm Right side H100mm+H650mm Height Adjustable=H750mm
Multi-function Print Platform	2 IN 1 Multi-function Platform Left Platform Equipped with Air Suction Device Right Platform Equipped with 650mm Height Adjustable Lifting System
Print Head	Ricoh Gen5
Print Head Quantity	3~6
Print Color	KCMYLcLmWWV
Print Resolution	720*2400dpi 16pass
Curing System	2 * LED UV
Print Format	TIFF, PSD, JPG, etc
Cleaning System	Auto Positive Pressure Printing
Interface	USB2.0
Operation System	Windows 7 / Windows 10
Power Requirement	50/60HZ 220V(±10%) <20A
Temperature/Humidity	68-82°F HR40-60%
RIP Software	PhotoPrint
Printer Weight	665kg
Printer Size	313*181*143cm
Packing Weight	1450kg
Packing Size	377*199*176cm

# GALLERY



Microtec/Apex's main objective is to support all our customers, who can manage their APEX UV printers activities without interruption. So Apex offers FREE SPARE PARTS with a quantitative order and the following guarantee:

- \* Free lifetime technical support online for all apex printers.
- \* One year warranty for the whole machine excluding printer heads
- \* Three months warranty on the consumable parts like dampers, cap tops, etc.
- \* Five professional English engineer available to provide onsite service if customer needed(customers pay onsite service charge, bear tickets and accommodation)





# PACKAGING & SHIPPING



Before shipment, the machine is cleaned fully, daubed by anti-rust oil carefully, covered by plastic bag, wrapped by the stretch film, and at last firmed into the wooden case.

Packaging: packed with foam perfectly, wrapped by stretch film, and put into strong carton box.

## Scan for more details



### *Description:*

#### **Maschinenentwurfsvorteile:**

- Kann 0 ~ 75 cm-höhenmaterialien drucken
- Apex brandneue 2 in 1 Multifunktionsplattformen UV-Drucker bietet Ihnen ein völlig neues personalisiertes UV-Druckerlebnis
- Linke Plattform mit Luftsaugerät 0-100mm Druckhöhe (max. Volume drucken: W800 \* L1000 \* H100mm)
- Rechte Plattform, ausgestattet mit 0-650 mm höhenverstellbarem Hubsystem (max. Drucken Volume: W600 \* L800 \* H750MM)
- Dauerhafte Teile für die industrielle Produktion.
- Not-Stop-Switches ermöglichen es einfach, den Betrieb von einer beliebigen Ecke des Druckers zu stoppen.
- Das Innere des Druckerkopfs hat Heizfunktion, der Druck wird nicht von der Temperatur beeinflusst, und kein Wasserkühlsystem benötigt, um eine konstante Temperatur zu halten.
- Die Düsenkraft des Ricoh-Gen5-Druckerkopfes ist besser als Toshiba, es wird keinen Druck auf den Raum

zwischen 3 mm beeinflussen.

- Der Drucker ist mit elektrostatischer Luftpistole, Infrarotstrahlung und Anti-Kollisionsvorrichtung auf dem Wagen ausgestattet.

### Hervorragende Druckgeschwindigkeit und Qualität:

- Industrielle Schnelle Druckgeschwindigkeit, nur 15'06 "für den Druck in voller Größe 160 \* 100 cm.
- Die UV-Härtungstinte kann in variierten Materialien direkt drucken, es kann eine perfekte hohe Leistung in Farbe und Produktivität erhalten.

### Maschinenstruktur Funktionen:

- Druckgröße: Linke Seite 800 \* 1000mm + rechte Seite 600 \* 800mm
- Druckhöhe: linke Seite 0 ~ 100mm + rechte Seite 0 ~ 750mm
- Rechte Seite mit 65 cm höhenverstellbarer Hubplattform
- Zero-Positionierungsassistentsystem.
- Hochpräzise, hochwertige integrierte Plattform mit hoher Dicke.
- Ausgestattet mit einem Vakuumtisch mit starker Materialadsorption, einfach zuzuführen Materialien.
- Automatisches Höhenmesssystem.
- High-Sensitivity-Kollisionsvermeidungssystem.
- Druckerkopf mit Innenheiztemperaturregler.
- White Ink Rührsystem.
- Drucken Sie die Farbfarbe und die weiße Tinte gleichzeitig.
- Y-Achse nimmt importierte Drahtstab und Führungsschiene an.
- Die XY-Achse nimmt hochwertige Servomotor an.
- Unterstützt die Farbfarbe, die weiße Tinte und den Lackölsynchronisationsausgang.

### Druckqualität und Geschwindigkeit:

- Ricoh Gen5 Printhead verfügt über 5-8 Graustufen-Piezoelektrische Düsen, variabler Tinten-Dropdrucken, mindestens 7PI Photo Level-Genauigkeit, kann eindeutig 2PT-Schriftarten drucken, die maximale Auflösung von bis zu 1440 \* 1200 dpi. Kopfwagenpositionierung mit einem festen linearen Gitter, um eine hochpräzise Druckpositionierung zu gewährleisten.
- Es hat ein hohes Maß an Druckeigenschaften, 6 passieren bidirektionale 13 Quadratmeter pro Stunde.
- Die maximale Druckhöhe beträgt 100 mm, geeignet zum Drucken auf Glas, Acryl, Holz, Keramikfliese, Metallplatte, PVC-Platte, Kunststoff und anderen Materialien.
- Speichern Sie Tinte bis zu 30% -50%
- Diese Druckgeschwindigkeit ist schneller als der normale Epson- und Toshiba-Druckkopfdruker, die Lebensdauer ist auch viel länger.
- Sie können einen anderen Druckpass einstellen, um Ihr Druckergebnis zu erfüllen.
- Automatischer Höhensensor: Erkennen Sie intelligent den Abstand zwischen Medien und Druckerkopf
- UV-leichter Helligkeitsschalter: einstellbare UV-Lichthelligkeit, um aushärtende Anforderungen anzupassen
- Auto-positives Druckreinigungssystem

## Specification:

<b>Modell Nr.</b>	RH1610GM.
<b>Druckgröße</b>	Linke Seite 800 * 1000 mm / rechts 600 * 800mm (insgesamt 1600 * 1000 mm)
<b>Max. Druckhöhe</b>	Linke Seite H100mm. Rechte Seite H100mm + H650MM Höhe einstellbar = H750mm
<b>Multifunktionsdruckplattform</b>	· 2 in 1 Multifunktionsplattform · Linke Plattform mit Luftsaugerät · Rechte Plattform mit 650 mm höhenverstellbarem Hubsystem ausgestattet
<b>Druckkopf</b>	Ricoh Gen5 (Düsen 320x4), Druckerköpfe können 3 ~ 6 stücke sein.
<b>UV-Härtungssystem.</b>	UV-LED-Wasserkühlssystem
<b>Materialien zum Drucken.</b>	Metall, Kunststoff, Glas, Holz, Keramik, Acryl, Leder, Stift usw.
<b>Energieverbrauch</b>	3800W.



<b>Leistungsbedarf</b>	50/60Hz 220V (± 10%)<20A
<b>Umgebung</b>	20 ~ 28C HR40-60%
<b>RIP-Software</b>	SAI Photoprint DX Plus
<b>Softwaresprache</b>	Englisch / Chinesisch / Deutsch / Italienisch / Japanisch / Koreanisch / Französisch / Finnisch / Niederländisch / Portugiesisch / Spanisch
<b>Betriebssystem</b>	Windows 7 / Windows10
<b>Tintenart</b>	UV-Tinte
<b>Tintenfarbe</b>	Kcmywww / kcmylclmwww / kcmylcllwwwv
<b>Tintenversorgungssystem.</b>	CISS innen mit Tintenflasche gebaut
<b>Schnittstelle</b>	USB2.0.
<b>Maschinengröße</b>	313 * 181 * 143cm
<b>Maschinengewicht</b>	665kg.
<b>Maschinenbruttogewicht.</b>	1450kg.
<b>Abmessung</b>	377 * 199 * 176cm
<b>Verpackung</b>	Starkes Holzpaket mit vollen Schaumstoff

## Display:













# PROFESSIONAL R&D TEAM





# OUR EXHIBITIONS





# CUSTOMER VISITING



# ENGINEERS ON-SITE SUPPORT

