

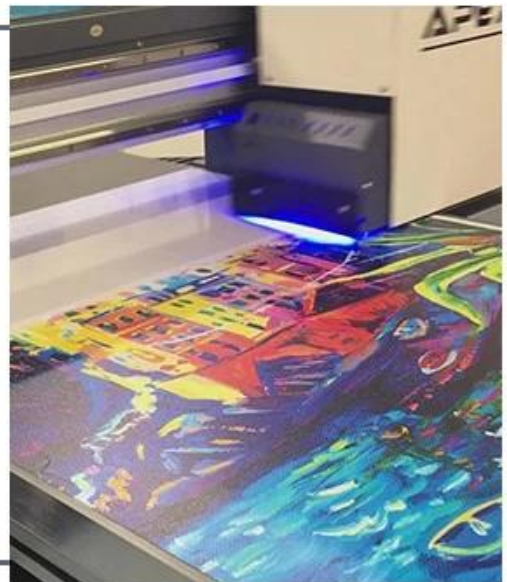
# APEX Industrial UV Printer UV7110

- Fast speed
- Factory price
- Toshiba printer head
- Max print size:710\*1000mm



## Features

- Equipped With TOSHIBA CE4M Print head
- Certified ink by SAKATA TOSHIBA
- High precision print head base board
- Print head Anti-collision System
- Independent negative pressure system on white and other colors
- Double servo motors on Y axis
- Imported high performance rail guide and Towline
- Printing continue from the point of interruption



# ADVANTAGE



## 1 EQUIPPED WITH TOSHI-BA CE4 PRINT HEAD:

High density nozzles, as many as 636, dot frequency is 28KHZ which will help to achieve a high print speed. Spray ink can reach 300 billion times without clogging and ablique, but with long durable life. 8 Levels grey scale, 5PL ink drop size, with a high resolution.

## 2 PRINTER HEAD ANTI COLLISION SYSTEM

Printer head is installed with Anti-collision system to prevent any damage from accidents caused by human error or material deformation.





### 3 HIGH PRECISION PRINT-ER HEAD BASE BOARD:

Printer head base board is OEM by professional factory with high-precise process. Error is less than 0.01mm to improve print accuracy.

### 4 VARIOUS TABLE OPTION

You could choose to install glass table or vacuum table according to your production and economy requirement.





## 5 PROFESSIONAL RIP SOFTWARE

The user interface is simple, easy to understand and operate. And it is efficient workflow, and excellent image handling, rich color management tools, professional color processing.

## 6 UV INK

Getting supplier certificated and passing SGS certification. Without any components which may damage print head, and the service life of the printer head will be prolonged. Besides, the ink has high density and wide color gamut.



## 7 STABLE ACCESSORIES

All accessories of the ink system are certified and stable working, without any chemical reaction with ink.



## Print Head Choosing Guiding:

### Print heads arrangement (3~4pcs heads option)

3pcs print heads		by default	print area:71x100cm
4pcs print heads		faster printing speed option	print area:71x100cm
4pcs print heads		varnish request option	print area:71x90cm
4pcs print heads		better gradient color option	print area:71x100cm

APEX UV7110 makes it easy to add realistic graphics textures and 3D embossing to a variety of materials



## Fast printing speed:

CMYK (Bi-direction):

1'59" ---A4 size: 3pcs print heads (or varnish option, LcLm option)

1'59" ---A4 size: 4pcs print heads (one more white option)

CMKYW(Bi-direction):

2'24" ---A4 size: 3pcs print heads (or varnish option, LcLm option)

1'12" ---A4 size: 4pcs print head (one more white option)

# SPECIFICATION

Model No.	UV7110
Product Name	APEX Industrial UV Printer
Print Size	710*1000mm
Printer Size	1700*1860*1370mm
Printer Head	Toshiba CE4
Head Quantity	3-4
Print Color	CMYKW or CMYKV
Print Height	100mm
Curing System	2 * LED UV
Print Format	TIFF, PSD, JPG, etc
Cleaning System	Auto Positive Pressure Printing
Interface	USB3.0
Operation System	Windows 7/ Windows 8/ Windows 10
Power Requirement	50/60HZ 220V(±10%) < 30A
Temperature/Humidity	68-82°F/ HR40-60%
RIP Software	SAi PhotoPrint

## GALLERY



APEX UV7110 digital large format UV Flatbed Printer is a special size suitable for both standard and large printing demands. It is installed with 3-4 Toshiba head and designed for industrial bulk production with high printing speed, which can print on almost any material directly. With UV light irradiating during printing procedure, images on object surface are dry fast and Scratch resistance.

This model use Toshiba CE4 printer heads which can print on any flat material & objects, like pens, acrylic, wood, metal, crystal, plastic, phone cases etc. With Toshiba CE4 printer heads, the printing quality is very perfect in details, even printing human face.

If you need machine at good price and want to have large format over 1m, UV7110 is highly recommended, whether you need an advertising PVC board uv printer, phone case uv printer, or acrylic uv printer, etc.

## PACKAGING & SHIPPING



Before shipment, the machine is cleaned fully, daubed by anti-rust oil carefully, covered by plastic bag, wrapped by the stretch film, and at last firmed into the wooden case.

Packaging: packed with foam perfectly, wrapped by stretch film, and put into strong carton box.

# APPLICATION



## Description:

Apex UV7110. [Digital Großformat UV-Flachbettdrucker](#) ist eine spezielle Größe, die sowohl für Standard- als auch für große Druckanforderungen geeignet ist. Es ist mit 3 ~ 4 installiert [Toshiba Kopf](#). und entwickelt für die industrielle Bulk-Produktion mit hoher Druckgeschwindigkeit, die fast jedes Material direkt drucken kann. Mit [UV-Licht](#) Die Bestrahlung während des Druckvorgangs sind Bilder an der Objektoberfläche trocken, schnelles und kratzfestes Widerstand.

Diese Modellnutzung. [Toshiba CE4-Druckerköpfe](#) was auf irgendwelchen flachen Material und Objekten drucken kann, wie Stifte, Acryl, Holz, Metall, Kristall, Kunststoff, Telefonfälle usw. mit Toshiba CE4-Druckerköpfe, ist die Druckqualität in Details sehr perfekt, sogar [menschliches Gesicht drucken](#).

Wenn Sie eine Maschine zum guten Preis brauchen und haben möchten [Großes Format über 1m, UV7110](#). ist dringend empfohlen, ob Sie einen Werbe-PVC-Bord-UV-Drucker benötigen, [Telefonkasten UV-Drucker](#), oder [Acryl UV-Drucker](#), usw.

## Feature:

Der digitale UV-Flachbettdrucker UV7110 ist die neueste UV-Maschine in der APEX-Firma. Dieses Modell ist mit einem 3 ~ 4 Toshiba-Kopf installiert und für die industrielle Bulk-Produktion mit hoher Druckgeschwindigkeit entwickelt, die fast jedes Material direkt drucken können. Bei UV-Licht, die während des Druckvorgangs während des Druckvorgangs bestrahlt werden, sind Bilder an der Objektoberfläche trocken, schnell und kratzfest.

Ausgestattet mit Toshiba CE4-Druckkopf  
Hochdichtedüsen, bis zu 636, ist eine Punktfrequenz 28 kHz, die dazu beitragen, eine hohe Druckgeschwindigkeit zu erreichen. Spray-Tinte kann 300 Milliarden Mal erreichen, ohne ein Verstopfen und Ablikum, aber mit langem dauerhaftem Leben. 8 Ebenen Graustufen, 5PL-Tintentropfengröße mit hoher Auflösung.

Zertifizierte Tinte

Tinte ermittelt Lieferant zertifiziert, PASS SGS-Zertifizierung. Ohne Komponenten, die den Druckkopf



beschädigen können, der die Lebensdauer des Druckers verlängert. Und die Tinte ist hohe Dichte und breite Farbkamin.

#### Hochpräzise Druckerkopf-Basis-Board

Der Druckerkopf-Basisbrett ist OEM durch professionelle Fabrik mit einem hochpräzisen Prozess. Fehler ist weniger als 0,01 mm, um die Druckgenauigkeit zu verbessern.

#### Stabiles Zubehör

Alle Zubehör des Tintensystems sind zertifiziert und stabil funktioniert, ohne chemische Reaktion mit Tinte.

#### Professionelle RIP-Software.

Die Benutzeroberfläche ist einfach, leicht zu verstehen und zu arbeiten. Effizienter Workflow und hervorragende Bildübergabe, reichhaltige Farbmanagement-Tools, professionelle Farbverarbeitung.

#### Druckerkopf Anti-Collision-System

Der Druckerkopf ist mit einem Anti-Collision-System installiert, um Schäden an Unfällen, die durch menschliche Fehler oder materielle Verformung verursacht werden, zu vermeiden.

#### Verschiedene Tabellenoption.

Sie können die Installation von Glastisch oder Vakuumschisch entsprechend Ihrer Produktions- und Economy-Anforderung entscheiden.

## Specification:

<b>Modell Nr.</b>	UV7110.
<b>UV-Härtungssystem.</b>	UV-LED-Wasserkühlsystem
<b>Materialien zum Drucken.</b>	Metall, Kunststoff, Glas, Holz, Keramik, Acryl, Leder, Stift usw.
<b>Max. Druckformat</b>	27.95 " * 39.37" (71 * 100 cm)
<b>Max. Drucklücke</b>	10 cm (3.94 ")
<b>Energieverbrauch</b>	1600W.
<b>Leistungsbedarf</b>	50/60Hz 220V (± 10%)<20A
<b>Umgebung</b>	20 ~ 28C HR40-60%
<b>Druckkopf</b>	Toshiba CE4 (Düsen 318x2), Druckerköpfe können 3 ~ 4pcs betragen.
<b>RIP-Software</b>	SAI Photoprint DX.
<b>Softwaresprache</b>	Englisch / Chinesisch / Deutsch / Italienisch / Japanisch / Koreanisch / Französisch / Finnisch / Niederländisch / Portugiesisch / Spanisch
<b>Betriebssystem</b>	Windows 7 / Windows 8 / Windows10
<b>Tintenart</b>	UV-Tinte
<b>Tintenfarbe</b>	KCMYWW / KCMYWWWW / KCMYLCLWW / KCMYWWWWV
<b>Tintenversorgungssystem.</b>	CISS innen mit Tintenflasche gebaut
<b>Schnittstelle</b>	USB3.0.
<b>Maschinenbruttogewicht.</b>	785kg.
<b>Abmessung</b>	204 * 195 * 166cm
<b>Verpackung</b>	Starkes Holzpaket mit vollen Schaumstoff

## Display:



**Equipped with TOSHIBA CE4 Print Head**

High density nozzles, as many as 636, dot frequency is 28KHZ which will help to achieve a high print speed. Spray ink can reach 300 billion times without clogging and ablique, but with long durable life. 8 Levels grey scale, 5PL ink drop size, with a high resolution.



**Certificated Ink**

Ink is get supplier certificated, pass SGS certification. Without any components which may damage print head, which will prolong the service life of the printer head. And the ink is high density and wide color gamut.



**Vacuum Table**

Consists of a typically flat rigid surface in which exists small holes to evacuate air from under a workpiece, as to apply varying vacuum from between the desired workpiece and table to maintain a clamping force. To make the soft printing materials like leather more smooth and level, so as to get the best printing result.



Easy Operation Control Panel, which will make you to use this printer without any confuse. Also all the button is installed with direction and different color to show its functions.



**Professional Water Cooling System**

Water's high specific heat capacity, density, and thermal conductivity. allows water to transmit heat more easily. So it can more efficiently cool down UV LED light, in order to prolong its lifetime.

1 It will show the Pressure status of color ink

2 It will show the Pressure status of white ink

5 This indicator will show the status of the printerhead

6 This button will turn on if water colling system need to be refill with water



3 KCMY Cleaning Button

4 White ink Cleaning Button

9 Power Control

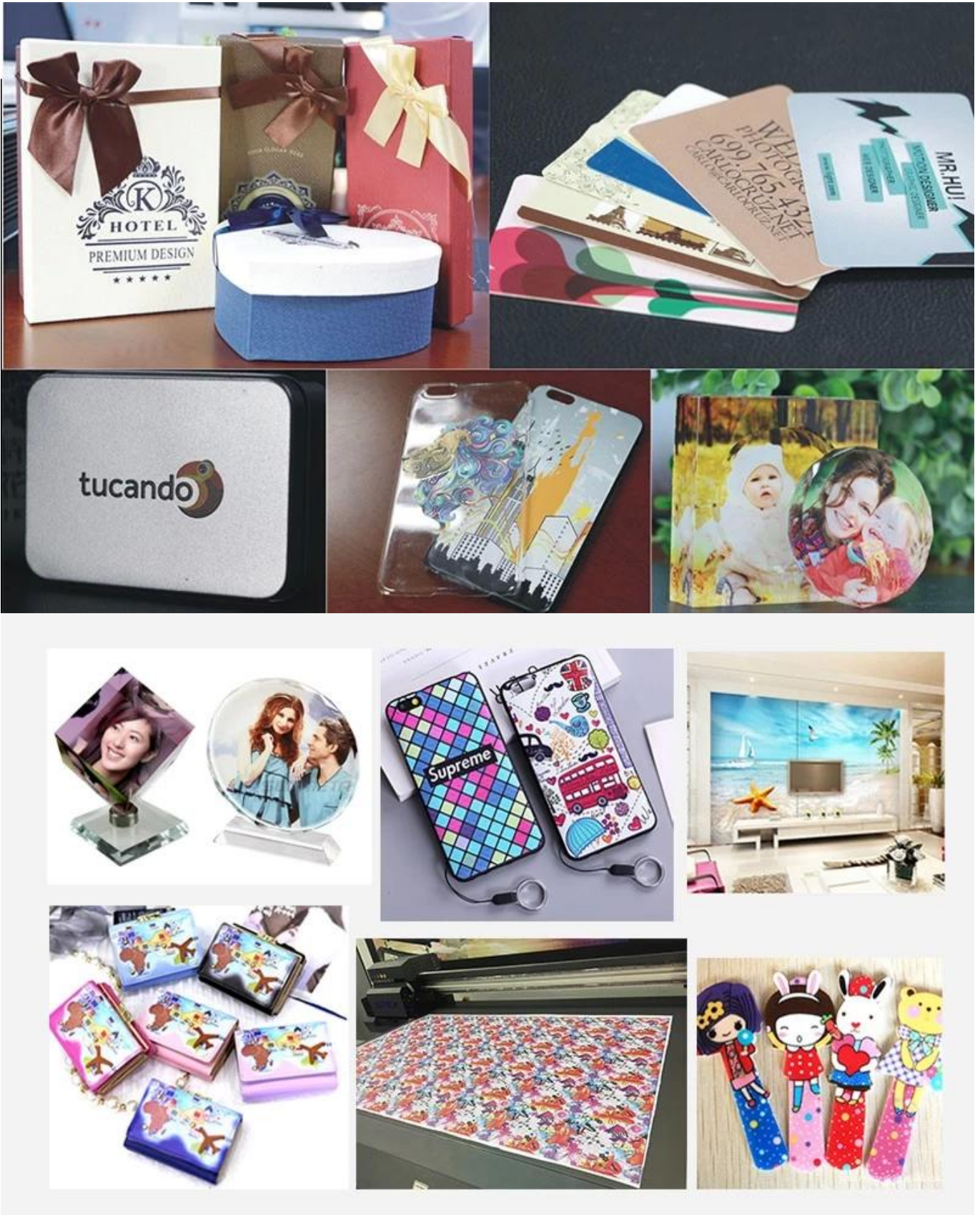
8 When ink bottle is lack of ink, please push this botton to refill ink

7 The ON/OFF of vacuum table

**Application:**

Dieser uPEX UV7110 UV-Drucker ist ideal für den guten Preis und kann direkt auf flache Materrise mit

schnellen Geschwindigkeit und hoher Präzision drucken.





Advertisement

Counter door

Car sticker

## Warranty:

Das wichtigste Ziel von MicroTec / Apex besteht darin, alle unsere Kunden zu unterstützen, die ihre APEX UV-Druckeraktivitäten ohne Unterbrechung verwalten können. APEX bietet also kostenlose Ersatzteile mit quantitativer Reihenfolge und der folgenden Garantie:

- \* KOSTENLOSE Lebensdauer technischer Support Online für alle APEX-Drucker.
- \* Ein Jahr Garantie für die gesamte Maschine ohne Druckerköpfe
- \* Drei Monate Garantie auf den Verbrauchsteilen wie Dämpfer, Kappenoberseiten usw.
- \* Fünf professioneller englischer Ingenieur zur Verfügung, um vor Ort Service bereitzustellen, wenn der Kunde benötigt wird (Kunden zahlen die Servicegebühr vor Ort, Bärtickets und Unterkünfte)

# PROFESSIONAL R&D TEAM



# CUSTOMER VISITING

