

Description:

APEX UV1610 [Impresora plana UV de gran formato digital](#) es un tamaño general de gran formato adecuado para la producción a granel y [impresión de gran tamaño](#) demandas. Se instala con 5 ~ 10 [Cabeza de Toshiba](#) y diseñado para la producción industrial con velocidad de impresión rápida, que puede imprimir en casi cualquier material directamente. Con [luz ultravioleta](#) irradiando durante el proceso de impresión, las imágenes en la superficie del objeto se secan rápidamente, resistencia al rayado y [a prueba de rayos UV](#).

Esta [impresora led uv](#) utilizar [Cabezales de impresora Toshiba CE4](#) que puede imprimir en cualquier material plano y objetos, como bolígrafos, acrílico, madera, metal, cristal, plástico, fundas para teléfonos, etc. Con los cabezales de impresión Toshiba CE4, la impresión es muy rápida y la calidad es perfecta en detalles, incluso en rostro humano en [impresión a tamaño completo](#).

Si necesitas un [Impresora UV industrial de gran formato.](#), [APEX UV1610](#) Es altamente recomendable, si necesitas un [Impresora de PVC tablero uv impresora](#), [caja del teléfono impresora uvo](#) [impresora uv de acrílico](#), etc.



Equipado con cabezal de impresión TOSHIBA CE4.

Boquillas de alta densidad, hasta 636, la frecuencia de puntos es de 28 KHz, lo que ayudará a lograr una alta velocidad de impresión. La tinta en aerosol puede alcanzar los 300 mil millones de veces sin obstrucciones y ablique, pero con una larga vida útil. Escala de grises de 8 niveles, tamaño de gota de tinta 5PL, con una alta resolución.

Tinta certificada

La tinta se obtiene certificado por el proveedor, pase la certificación SGS. Sin componentes que puedan dañar el cabezal de impresión, lo que prolongará la vida útil del cabezal de la impresora. Y la tinta es de alta densidad y amplia gama de colores.

Base de cabezal de impresora de alta precisión

El tablero base de la cabeza de la impresora es OEM de fábrica profesional con proceso de alta precisión. El error es inferior a 0,01 mm para mejorar la precisión de impresión.

Accesorios estables

Todos los accesorios del sistema de tinta están certificados y funcionan de manera estable, sin ninguna reacción química con la tinta.

Software profesional RIP

La interfaz de usuario es simple, fácil de entender y operar. Flujo de trabajo eficiente, y excelente manejo

de imágenes, herramientas de gestión de color ricas, procesamiento de color profesional.

Sistema anticolidión del cabezal de la impresora

El cabezal de la impresora se instala con un sistema anticolidión para evitar daños por accidentes causados por errores humanos o deformaciones del material.

Specification:

N ° de Modelo.	UV1610
Sistema de curado UV	Sistema de enfriamiento de agua UV LED
Materiales para imprimir	Metal, plástico, vidrio, madera, cerámica, acrílico, cuero, pluma, etc.
Max. Formato de impresión	62.99 " * 39.37" (160 * 100 cm)
Max. Imprimir Gap	10 cm (3,94 ")
El consumo de energía	3800W
Requisitos de energía	50 / 60HZ 220V (± 10%) & lt; 20A
Ambiente	20 ~ 28C HR40-60%
Cabezal de impresión	Toshiba CE4 (boquillas 318X2), los cabezales de la impresora pueden ser de 5 ~ 10 piezas.
Software RIP	SAi PhotoPrint DX Plus
Idioma del software	Inglés / chino / alemán / italiano / japonés / coreano / francés / finlandés / holandés / portugués / español
Sistema operativo	Windows 7 / Windows 8 / Windows10
Tipo de tinta	Tinta UV
Color de tinta	KCMYWW / KCMYLcLmWW / KCMYLcLmWWWV
Sistema de suministro de tinta	CISS Construido en el interior con botella de tinta
Interfaz	USB 3.0
Peso bruto de la máquina	1200kg
Dimensión de embalaje	377 * 196 * 162 cm
Embalaje	Paquete de madera fuerte con espuma completa

Display:



Equipped with TOSHIBA CE4 Head ▲

High density nozzles, as many as 636, dot frequency is 28KHZ which will help to achieve a high print speed. Spray ink can reach 300 billion times without clogging and ablique, but with long durable life. 8 Levels grey scale, 5PL ink drop size, with a high resolution.



Easy Operation Control Panel ▲

Which will make you to use this printer without any confuse. Also all the button is installed with direction and different color to show its functions.



Low Water Indicator ▲

This Button will on if the water cooling system need to be refill with water.



Cleaning Button ▲

These two button will allow you to operate the cleaning easy.



Print Head Temp ▲

This indicator will show the status of the printer head.



Pressure Gauge ▲

It will show the Pressure the ink.



Certificated Ink ▲

Installed box for the ink bottle which is most space-saving and good looking. Also the Ink is get supplier certificated, pass SGS certification. Without any components which may damage print head, which will prolong the service life of the printer head. And the ink is high density and wide color gamut.



Professional Water Cooling System ▲

Water's high specific heat capacity, density, and thermal conductivity, allows water to transmit heat more easily. So it can more efficiently cool down UV LED light, in order to prolong its lifetime.



Vacuum Table ▲

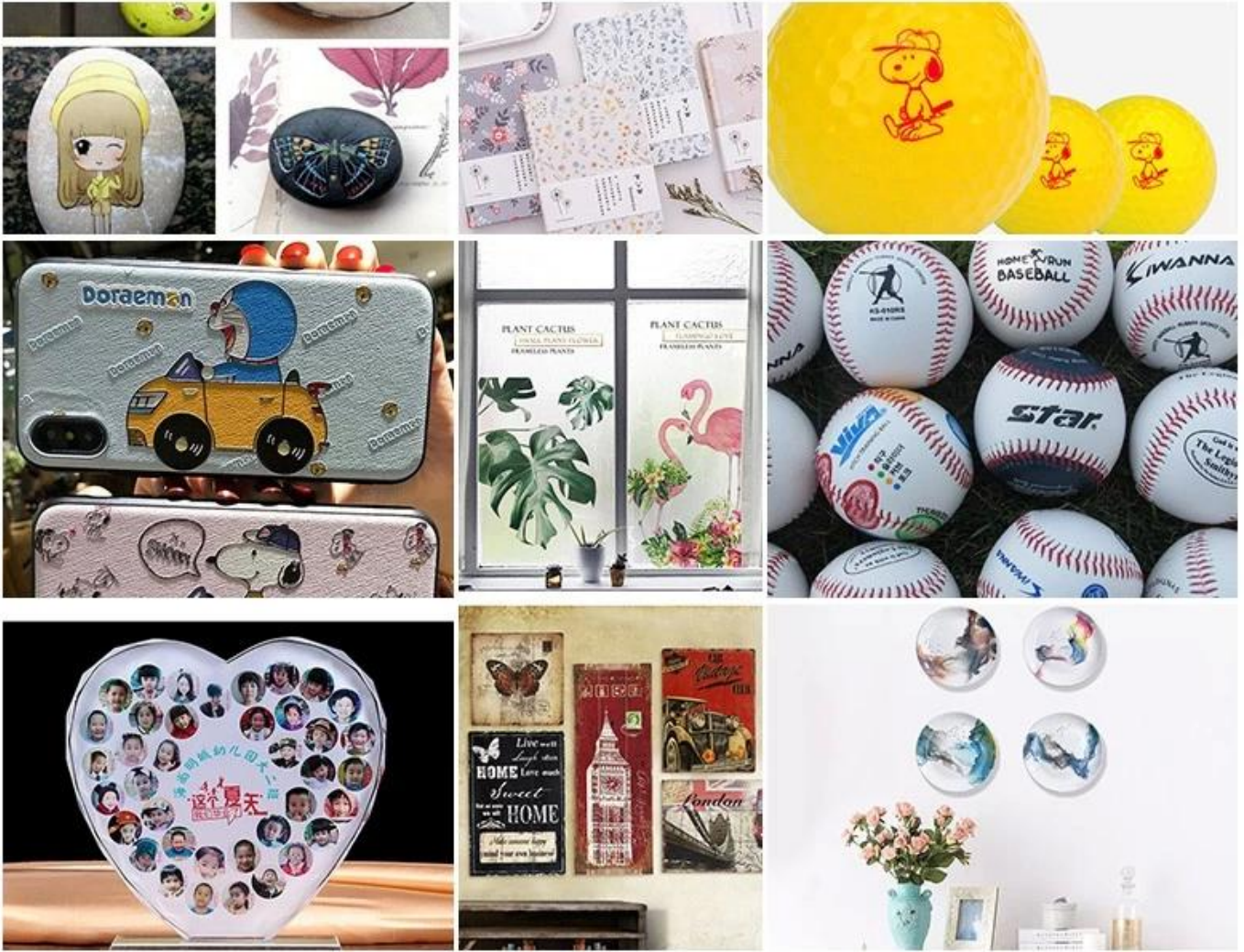
Consists of a typically flat rigid surface in which exists small holes to evacuate air from under a workpiece, as to apply varying vacuum from between the desired workpiece and table to maintain a clamping force. To make the soft printing materials like leather more smooth and level, so as to get the best printing result.





Application:

Esta impresora UV UV1610 de Apex es ideal para uso industrial y puede imprimir directamente en cualquier material plano con alta velocidad y alta precisión.



Warranty:

El principal objetivo de Microtec / Apex es brindar asistencia a todos nuestros clientes, quienes pueden administrar sus actividades de impresoras APEX UV sin interrupción. Entonces, Apex ofrece PIEZAS DE RECAMBIO GRATUITAS con un pedido cuantitativo y la siguiente garantía:

- * Soporte técnico gratuito de por vida en línea para todas las impresoras de ápices.
- * Garantía de un año para toda la máquina excepto cabezas de impresión
- * Tres meses de garantía en las partes consumibles como amortiguadores, tapas de tapas, etc.
- * Cinco ingenieros ingleses profesionales disponibles para proporcionar servicio en el sitio si el cliente lo necesita (los clientes pagan el cargo por el servicio en el lugar, los boletos y el alojamiento)