

Description:

Newest Large Format UV Printer RH1610/RH2513

Features

- With Ricoh GEN5 printer head
- Fast speed, high precision, bright color
- High-sensitivity collision avoidance system.
- Vacuum table with strong material adsorption
- Zero positioning assistant system
- Automatic height measurement system
- Printer head with inner heating temperature controller
- White ink stirring system



RICOH SERIES UV PRINTER LARGE FORMAT

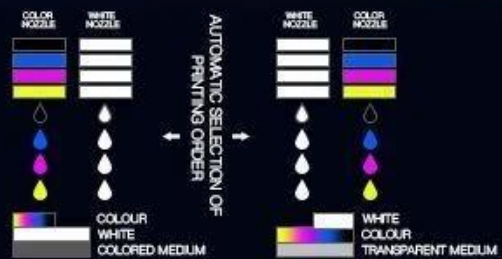
RICOH GEN5 HEAD • ANTI COLLISION • SAFE OPERATION • INDUSTRIAL FAST SPEED



Scan for more information



Layer1 varnish oil
Layer2 color Ink
Layer3 white ink
Three layers can be printed at one time



APPLICATION SCENE



Phone case



Outdoor advertising



Subway advertising



Car body sticker



Ground advertising

COLOR SCHEMES



Ricoh Gen5 Print Heads Arrangement (3~6pcs Heads Options) RH1610/ RH1610GM/ RH2513: Single Head Double Color

| Print Heads Color | Print Heads Quantity | Color Arrangement | Print Area |
|------------------------|----------------------|---|---------------------|
| 2color+1white | 3pcs | K C M Y W W | 160*100cm,250*130cm |
| 3color+1white | 4pcs | K C M Y LC LM W W | 160*100cm,250*130cm |
| 2color+1white+1varnish | 4pcs | K C M Y W W V V | 160*100cm,250*130cm |
| 3color+1white+1varnish | 5pcs | K C M Y LC LM W W V V | 160*100cm,250*130cm |
| 2color+2white | 4pcs | K C M Y W W W W | 160*100cm,250*130cm |
| 3color+2white | 5pcs | K C M Y LC LM W W W W | 160*100cm,250*130cm |
| 2color+2white+1varnish | 5pcs | K C M Y W W W W V V | 160*100cm,250*130cm |
| 3color+2white+1varnish | 6pcs | K C M Y LC LM W W W W V V | 160*100cm,250*130cm |

PRODUCT PARAMETERS

| | |
|-----------------------------|---|
| NAME | Large Format Digital UV Flatbed Printer |
| MODEL NO. | RH1610/RH2513 |
| PRINT SIZE | 1600*1000mm/2500*1300mm |
| PRINT HEAD | Ricoh Gen5 |
| PRINT HEAD QUANTITY | 3~6 |
| PRINT COLOR | KCMYLcLmWWWV |
| PRINT HEIGHT | 100mm |
| CURING SYSTEM | 2 * LED UV |
| PRINT FORMAT | TIFF, PSD, JPG, etc |
| CLEANING SYSTEM | Auto Positive Pressure Printing |
| INTERFACE | USB2.0 |
| OPERATION SYSTEM | Windows 7/ Windows 8/ Windows 10 |
| POWER REQUIREMENT | 50/60HZ 220V(±10%) < 20A; |
| TEMPERATURE/HUMIDITY | 68-82°F HR40-60% |
| RIP SOFTWARE | PhotoPrint |
| PRINTER WEIGHT | 615kg (1356lb)/820kg (1807.79lb) |
| PRINTER SIZE | 313cm*175cm*135cm (123"*69"*53") |
| PACKING WEIGHT | 1400kg (3086lb)/1570kg (3461lb) |
| PACKING SIZE | 377*196*162cm/467cm*227cm*170cm |

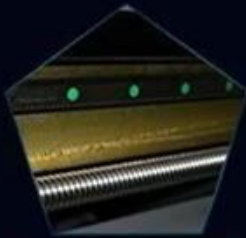
FEATURES



Platform locating function



Suction platform segment control



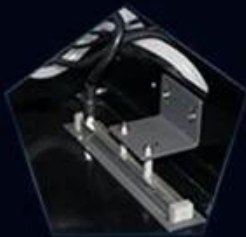
Double guide, double screw



X,Y axis uses three groups of servo systems



Automatic height detector, ink carriage anti-collision



Ink carriage with Anti-static device



high sensitive printer anti-collision, safe operation



The color separation cleaning device has high washout rate and better



Environmental friendly LED-UV curing



Support CMYK, White and Varnish synchronization output

OUR ADVANTAGES

MACHINE DESIGN ADVANTAGES:

- Durable parts for industrial production.
- Emergency stop switches make it easy to stop operation from any corner of the printer.
- The inside of Printer head has heating function, printing won't be affected by temperature, and no need water cooling system to keep constant temperature.
- Jet force of Ricoh GEN5 printer head is better than Toshiba, there will be no printing affect even space between 3mm.
- Printer is equipped with electrostatic air gun, infrared radiation and anti-collision device on the carriage.

OUTSTANDING PRINTING SPEED AND QUALITY:

- Industrial fast printing speed, only 15'06" for full size printing 160*100cm.
- UV curing ink can print in varies materials directly, it can get perfect high performance in color and productivity.

MACHINE STRUCTURE FEATURES:

- Zero positioning assistant system.
- High-precision, high-thickness integrated platform.
- Equipped with vacuum table with Strong material adsorption, easy to feed materials.
- Automatic height measurement system.
- High-sensitivity collision avoidance system.
- Printer head with inner heating temperature controller.
- white ink stirring system.
- Print the color ink and white ink at the same time.
- Y axis adopts imported wire rod and guide rail.
- XY axis adopts high quality servo motor.
- Support the color ink, white ink and varnish oil synchronization output.

MACHINE STRUCTURE FEATURES:

- Ricoh GEN5 printhead has 5-8 gray scale piezoelectric nozzles, variable ink drop printing, minimum 7pl photo level accuracy, can clearly print 2pt fonts, the maximum resolution up to 1440*1200dpi. Head carriage positioning using a fixed linear grating to ensure high-precision print positioning.
- It has a high degree of printing characteristics, 6 pass bidirectional 13 square meters per hour.
- The maximum print height is 100mm, suitable for printing on glass, acrylic, wood, ceramic tile, metal plate, PVC plate, plastic and other materials.
- Save ink up to 30%-50%
- This printing speed is faster than normal Epson and Toshiba printhead printer, life-time is much longer as well.
- You can set different printing pass to meet your printing result.
- Auto Height Sensor: Smartly Detect the Distance between Media and Printer Head
- UV Light Brightness Switch: Adjustable UV light Brightness to Fit Curing Needs
- Auto Positive Pressure Cleaning System

Ventajas de diseño de la máquina:

- Piezas duraderas para la producción industrial.

- Los interruptores de parada de emergencia hacen que sea fácil detener la operación desde cualquier esquina de la impresora.
- El interior de la cabeza de la impresora tiene una función de calefacción, la impresión no se verá afectada por la temperatura, y no necesita un sistema de enfriamiento de agua para mantener la temperatura constante.
- La fuerza de reacción de la cabeza de la impresora Ricoh Gen5 es mejor que Toshiba, no habrá impresión, incluso el espacio, incluso el espacio entre 3 mm.
- La impresora está equipada con pistola de aire electrostática, radiación infrarroja y dispositivo anti-colisión en el carro.

Excelente velocidad de impresión y calidad:

- Velocidad de impresión rápida industrial, solo 15'06 "para impresión a tamaño completo 160 * 100 cm.
- La tinta de curado UV puede imprimir en varía materiales directamente, puede obtener un alto rendimiento perfecto en color y productividad.

Características de la estructura de la máquina:

- Sistema asistente de posicionamiento cero.
- Plataforma integrada de alta precisión, alto grosor.
- Equipado con mesa de vacío con material de material fuerte, materiales fáciles de alimentar.
- Sistema automático de medición de altura.
- Sistema de evitación de colisiones de alta sensibilidad.
- Cabeza de la impresora con el controlador de temperatura de calefacción interior.
- Sistema de agitación de tinta blanca.
- Imprima la tinta de color y la tinta blanca al mismo tiempo.
- El eje Y adopta varilla de alambre importada y riel guía.
- XY AXIS adopta un servomotor de alta calidad.
- Soporta la tinta de color, la tinta blanca y la salida de sincronización de aceite de barniz.

Calidad y velocidad de impresión:

- Ricoh Gen5 Printhead tiene 5-8 boquillas piezoeléctricas de escala gris, impresión de gota de tinta variable, precisión mínima de nivel de foto 7pl, puede imprimir claramente las fuentes 2PT, la resolución máxima de hasta 1440 * 1200 ppp. Posicionamiento de carro de cabeza utilizando una rejilla lineal fija para garantizar la posicionamiento de impresión de alta precisión.
- Tiene un alto grado de características de impresión, 6 pase bidireccional 13 metros cuadrados por hora.
- La altura máxima de impresión es de 100 mm, adecuada para impresión en vidrio, acrílico, madera, baldosas de cerámica, placa metálica, placa de PVC, plástico y otros materiales.
- Guardar tinta hasta un 30% -50%.
- Esta velocidad de impresión es más rápida que la impresora Normal Epson y Toshiba Pinthead, el tiempo de vida también es mucho más largo.
- Puede configurar diferentes pase de impresión para cumplir con su resultado de impresión.
- Sensor de altura automática: detecta de manera inteligente la distancia entre los medios y la cabeza de la impresora
- Interruptor de brillo de la luz UV: brillo de luz UV ajustable para adaptarse a las necesidades de curado
- Sistema de limpieza de presión positiva automática

Specification:

| | |
|----------------------------------|---|
| N ° de Modelo. | Rh1610 |
| Sistema de curado UV | Sistema de enfriamiento de agua LED UV |
| Materiales para imprimir | Metal, plástico, vidrio, madera, cerámica, acrílico, cuero, pluma, etc. |
| Max. Formato de impresión | 62.99 "*" 39.37" (160 * 100cm) |
| Max. Brecha de impresión | 10cm (3.94 ") |
| El consumo de energía | 3800w |

| | |
|---------------------------------------|---|
| Requisitos de energía | 50 / 60Hz 220V (± 10%)<20A |
| Ambiente | 20 ~ 28C HR40-60% |
| Cabeza de impresión | Ricoh Gen5 (las boquillas 320x4), las cabezas de la impresora pueden ser de 3 ~ 6pcs. |
| Software de rip | Sai photoprint dx plus |
| Lenguaje de software | Inglés / Chino / Alemán / Italiano / Japonés / Coreano / Francés / Finlandés / Holandés / Portugués / Español |
| Sistema operativo | Windows 7 / Windows10 |
| Tipo de tinta | Tinta UV |
| Color de tinta | Kcmyww / kcmYlcmww / kcmYlclwvvv |
| Sistema de suministro de tinta | Ciss construido dentro con botella de tinta. |
| Interfaz | Usb2.0 |
| Máquina de peso bruto | 1200kg |
| Dimensión de embalaje | 377 * 196 * 162cm |
| Embalaje | Paquete de madera fuerte con espuma completa. |

Display:







www.apex-jet.com

ADVANCED EQUIPMENTS



PROFESSIONAL R&D TEAM



OUR EXHIBITIONS



CUSTOMER VISITING



ENGINEERS ON-SITE SUPPORT

