

# CAN YOU PRINT 0~75CM HEIGHT MATERIALS?

**YES WE CAN!**

- TOSHIBA CE4M Print Heads, Fast Printing
- 2 in 1 multi-function platforms
- Print size: left side 800\*1000mm + right side 600\*800mm
- Print height: left side 0~100mm + right side 0~750mm
- Right side equipped with 65cm height adjustable lifting platform

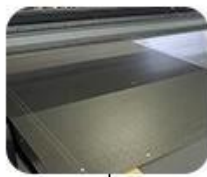
**Model No.: UV1610GM**



## Toshiba CE4 Print Heads Arrangement (5~12pcs Heads Options) UV1610GM: Single Head Single Color

Color configuration	Print Heads Quantity	Color Arrangement	Print Area
4color+1white	5pcs	K C M Y W	160*100cm
4color+1white+1varnish	6pcs	K C M Y W V	160*100cm
6color+1white	7pcs	K C M Y LC LM W	160*100cm
6color+1white+1varnish	8pcs	K C M Y LC LM W V	160*100cm
4color+2white	6pcs	K C M Y W W	160*100cm
6color+2white	8pcs	K C M Y LC LM W W	160*100cm
4color+2white+2varnish	8pcs	K C M Y W W V V	160*100cm
6color+2white+2varnish	10pcs	K C M Y LC LM W W V V	160*100cm
4color*2+4white	12pcs	K K C C M M Y Y W W W W	160*100cm

# UV1610GM



## Left platform:

Equipped with air suction device  
0-100mm printing height  
Max. print volume: W800\*L1000\*H100mm



## Right platform:

Equipped with 0-650mm height  
adjustable lifting system  
Max. print volume: W600\*L800\*H750mm



- TOSHIBA CE4 Print Head
- High density nuzzles , faster printing with high resolution



## Easy Operation Control Panel:

It is clear to use this printer without any confuse. Also all the button is installed with direction and different color label to show its functions.



## 1 2 IN 1 MULTIFUNCTIONAL PLATFORMS

Print Size: Left side 80\*10cm + Right side 60\*80cm  
Print Height: Left side 0-10cm +Right Side 0-75cm  
Right Side Equipped with 65cm Height Adjustable Lifting Platform

## 2 EQUIPPED WITH TOSHI-BA CE4 PRINT HEAD:

High density nozzles, as many as 636, dot frequency is 28KHZ which will help to achieve a high print speed. Spray ink can reach 300 billion times without clogging and ablique, but with long durable life. 8 Levels grey scale, 5PL ink drop size, with a high resolution.



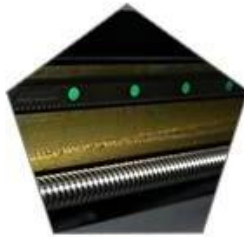
# FEATURES



Platform locating  
function



Suction platform  
segment control



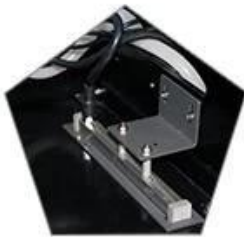
Double  
guide, double screw



X,Y axis uses three  
groups of servo



Automatic height  
detector, ink carriage  
anti-collision



Ink carriage with  
Anti-static device



Print Head Temp,  
shows the temp  
status of the  
printer head, safer



The color  
separation cleaning  
device has high  
washout rate and  
better ink saving



Environmental  
friendly LED-UV  
curing



Support CMYK,  
White and Varnish  
synchronization  
output

# APPLICATION



## Description:

### Ventajas de diseño de la máquina:

- Puede imprimir 0 ~ 75 cm de altura
- Apex Brand New 2 en 1 Plataformas de multifunción La impresora UV le ofrece una experiencia de impresión UV completamente nueva
- Plataforma izquierda equipada con dispositivo de succión de aire 0-100mm altura de impresión (máx. Volumen de impresión: W800 \* L1000 \* H100MM)
- Plataforma derecha equipada con un sistema de elevación ajustable de 0-650 mm de altura (máx. Volumen de impresión: W600 \* L800 \* H750MM)

- Piezas duraderas para la producción industrial.
- Los interruptores de parada de emergencia hacen que sea fácil detener la operación desde cualquier esquina de la impresora.
- El interior de la cabeza de la impresora tiene una función de calefacción, la impresión no se verá afectada por la temperatura, y no necesita un sistema de enfriamiento de agua para mantener la temperatura constante.

#### **Excelente velocidad de impresión y calidad:**

- Velocidad industrial de impresión rápida,
- La tinta de curado UV puede imprimir en varía materiales directamente, puede obtener un alto rendimiento perfecto en color y productividad.

#### **Características de la estructura de la máquina:**

- Tamaño de impresión: lado izquierdo 800 \* 1000mm + lado derecho 600 \* 800mm
- Altura de impresión: lado izquierdo 0 ~ 100mm + lado derecho 0 ~ 750mm
- Lado derecho equipado con plataforma de elevación ajustable de 65 cm de altura.
- Sistema asistente de posicionamiento cero.
- Plataforma integrada de alta precisión, alto grosor.
- Equipado con mesa de vacío con material de material fuerte, materiales fáciles de alimentar.
- Sistema automático de medición de altura.
- Sistema de evitación de colisiones de alta sensibilidad.
- Cabeza de la impresora con el controlador de temperatura de calefacción interior.
- Sistema de agitación de tinta blanca.
- Imprima la tinta de color y la tinta blanca al mismo tiempo.
- El eje Y adopta varilla de alambre importada y riel guía.
- XY AXIS adopta un servomotor de alta calidad.
- Soporta la tinta de color, la tinta blanca y la salida de sincronización de aceite de barniz.

### **Specification:**

<b>N ° de Modelo.</b>	UV1610GM
<b>Tamaño de impresión</b>	Lado izquierdo 800 * 1000mm / lado derecho 600 * 800mm (1600 * 1000mm en total)
<b>Max. Altura de impresión</b>	Lado izquierdo H100mm Lado derecho h100mm + h650mm altura ajustable = H750mm
<b>Plataforma de impresión multifunción</b>	· 2 en 1 plataforma multifunción · Plataforma izquierda equipada con dispositivo de succión de aire. · Plataforma derecha equipada con sistema de elevación ajustable de 650 mm de altura.
<b>Cabeza de impresión</b>	Toshiba CE4 Ideal de impresión, 5-12PCS opcional
<b>Sistema de curado UV</b>	Sistema de enfriamiento de agua LED UV
<b>Materiales para imprimir</b>	Equipaje, mesa, Metal, plástico, vidrio, madera, cerámica, acrílico, cuero, pluma, etc.
<b>El consumo de energía</b>	3800w
<b>Requisitos de energía</b>	50 / 60Hz 220V (± 10%)<20A
<b>Ambiente</b>	20 ~ 28C HR40-60%
<b>Software de rip</b>	Sai photoprint dx plus
<b>Lenguaje de software</b>	Inglés / Chino / Alemán / Italiano / Japonés / Coreano / Francés / Finlandés / Holandés / Portugués / Español
<b>Sistema operativo</b>	Windows 7 / Windows8 / Windows10
<b>Tipo de tinta</b>	Tinta UV
<b>Color de tinta</b>	Kcmyw / kcmYlcm + w / kcmYlcm + w + v
<b>Sistema de suministro de tinta</b>	Ciss construido dentro con botella de tinta.
<b>Interfaz</b>	Usb2.0
<b>Tamaño de la máquina</b>	313 * 181 * 143cm
<b>Peso de la máquina</b>	1080kg
<b>Máquina de peso bruto</b>	1480kg

**Dimensión de embalaje**

377 \* 199 \* 176cm

**Embalaje**

Paquete de madera fuerte con espuma completa.

*Display:*



# PROFESSIONAL R&D TEAM



# OUR EXHIBITIONS





# CUSTOMER VISITING



# ENGINEERS ON-SITE SUPPORT

