

# CAN YOU PRINT 0~75CM HEIGHT MATERIALS?

**YES WE CAN!**

- Ricoh gen5 print heads ensure fast printing
- 2 in 1 multi-function platforms
- Print size: left side 800\*1000mm + right side 600\*800mm
- Print height: left side 0~100mm + right side 0~750mm
- Right side equipped with 65cm height adjustable lifting platform

**Model No.: RH1610GM**



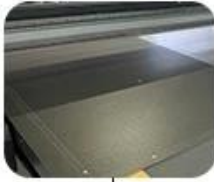
## COLOR SCHEMES



### Ricoh Gen5 Print Heads Arrangement (3~6pcs Heads Options) RH1610/ RH1610GM/ RH2513: Single Head Double Color

Print Heads Color	Print Heads Quantity	Color Arrangement	Print Area
2color+1white	3pcs	K C M Y W W	160*100cm,250*130cm
3color+1white	4pcs	K C M Y LC LM W W	160*100cm,250*130cm
2color+1white+1varnish	4pcs	K C M Y W W V V	160*100cm,250*130cm
3color+1white+1varnish	5pcs	K C M Y LC LM W W V V	160*100cm,250*130cm
2color+2white	4pcs	K C M Y W W W W	160*100cm,250*130cm
3color+2white	5pcs	K C M Y LC LM W W W W	160*100cm,250*130cm
2color+2white+1varnish	5pcs	K C M Y W W W W V V	160*100cm,250*130cm
3color+2white+1varnish	6pcs	K C M Y LC LM W W W W V V	160*100cm,250*130cm

# RH1610GM



## Left platform:

Equipped with air suction device  
0-100mm printing height  
Max. print volume: W800\*L1000\*H100mm



## Right platform:

Equipped with 0-650mm height adjustable lifting system  
Max. print volume: W600\*L800\*H750mm



- Ricoh gen5 print heads ensure fast printing
- In total 1000\*1600mm size platform



## Well Configured:

Printer is equipped with electrostatic air gun, infrared radiation and anti-collision device on the carriage.

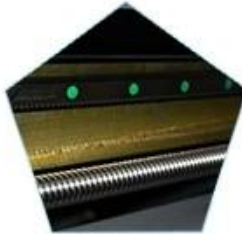
# FEATURES



Platform locating  
function



Suction platform  
segment control



Double  
guide, double screw



X,Y axis uses three  
groups of servo



Automatic height  
detector, ink carriage  
anti-collision



Ink carriage with  
Anti-static device



high sensitive  
printer  
anti-collision, safe  
operation



The color  
separation cleaning  
device has high  
washout rate and  
better ink saving



Environmental  
friendly LED-UV  
curing



Support CMYK,  
White and Varnish  
synchronization  
output



# ADVANTAGES

## Machine design advantages:



- Can print 0~75CM height materials
- Left platform equipped with air suction device
- Right platform equipped with 0~650mm height adjustable lifting system
- Durable parts for industrial production.
- Emergency stop switches make it easy to stop operation from any corner of the printer.
- The inside of Printer head has heating function, printing won't be affected by temperature, and no need water cooling system to keep constant temperature.
- Jet force of Ricoh GEN5 printer head is better than Toshiba, there will be no printing affect even space between 3mm.
- Printer is equipped with electrostatic air gun, infrared radiation and anti-collision device on the carriage.

## Machine structure features:

- APEX brand new 2 in 1 multi-function platforms UV printer
- Print Size: Left Side 800\*1000mm + Right Side 600\*800mm
- Print Height: Left Side 0~100mm + Right Side 0~750mm
- Zero positioning assistant system.
- High-precision, high-thickness integrated platform.
- Equipped with vacuum table with Strong material adsorption, easy to feed materials.
- Automatic height measurement system.
- High-sensitivity collision avoidance system.
- Printer head with inner heating temperature controller.
- white ink stirring system.
- Print the color ink and white ink at the same time.
- Y axis adopts imported wire rod and guide rail.
- XY axis adopts high quality servo motor.
- Support the color ink, white ink and varnish oil synchronization output.



## Outstanding printing speed and quality:



- Industrial fast printing speed, only 15'06" for full size printing 160\*100cm.
- UV curing ink can print in varies materials directly, it can get perfect high performance in color and productivity.
- Ricoh GEN5 printhead has 5–8 gray scale piezoelectric nozzles, variable ink drop printing, minimum 7pl photo level accuracy, can clearly print 2pt fonts, the maximum resolution up to 1440\*1200dpi. Head carriage positioning using a fixed linear grating to ensure high–precision print positioning.
- It has a high degree of printing characteristics, 6 pass bidirectional 13 square meters per hour.
- Save ink up to 30%–50%.
- This printing speed is faster than normal Epson and Toshiba printhead printer, life–time is much longer as well.
- You can set different printing pass to meet your printing result.
- Auto Height Sensor: Smartly Detect the Distance between Media and Printer Head.
- UV Light Brightness Switch: Adjustable UV light Brightness to Fit Curing Needs.
- Auto Positive Pressure Cleaning System.

## Various of UV Printing Materials:

• suitable for printing on glass, acrylic, wood, ceramic tile, metal plate, PVC plate, plastic and other materials.





# APPLICATION



# SPECIFICATION

Model No.	RH1610GM
Print Size	Left Side 800*1000mm/ Right Side 600*800mm (1600*1000mm in Total)
Max. Print Height	Left side H100mm Right side H100mm+H650mm Height Adjustable=H750mm
Multi-function Print Platform	2 IN 1 Multi-function Platform Left Platform Equipped with Air Suction Device Right Platform Equipped with 650mm Height Adjustable Lifting System
Print Head	Ricoh Gen5
Print Head Quantity	3~6
Print Color	KCMYLcLmWWV
Print Resolution	720*2400dpi 16pass
Curing System	2 * LED UV
Print Format	TIFF, PSD, JPG, etc
Cleaning System	Auto Positive Pressure Printing
Interface	USB2.0
Operation System	Windows 7 / Windows 10
Power Requirement	50/60HZ 220V(±10%) <20A
Temperature/Humidity	68-82°F HR40-60%
RIP Software	PhotoPrint
Printer Weight	665kg
Printer Size	313*181*143cm
Packing Weight	1450kg
Packing Size	377*199*176cm

# GALLERY



Microtec/Apex's main objective is to support all our customers, who can manage their APEX UV printers activities without interruption. So Apex offers FREE SPARE PARTS with a quantitative order and the following guarantee:

- \* Free lifetime technical support online for all apex printers.
- \* One year warranty for the whole machine excluding printer heads
- \* Three months warranty on the consumable parts like dampers, cap tops, etc.
- \* Five professional English engineer available to provide onsite service if customer needed(customers pay onsite service charge, bear tickets and accommodation)





# PACKAGING & SHIPPING



Before shipment, the machine is cleaned fully, daubed by anti-rust oil carefully, covered by plastic bag, wrapped by the stretch film, and at last firmed into the wooden case.

Packaging: packed with foam perfectly, wrapped by stretch film, and put into strong carton box.

## Scan for more details



### *Description:*

#### **Avantages de la conception de la machine:**

- Peut imprimer 0 ~ 75 cm de hauteur
- APEX Tout neuf 2 en 1 plate-forme multifonctions imprimante UV vous propose une nouvelle expérience d'impression UV personnalisée
- Plate-forme gauche équipée d'aspiration d'air 0-100mm Hauteur d'impression (max. Volume d'impression: W800 \* L1000 \* H100mm)
- Plate-forme droite équipée avec système de levage réglable de hauteur 0-650mm (max. Volume d'impression: W600 \* L800 \* H750mm)
- Parties durables pour la production industrielle.
- Les commutateurs d'arrêt d'urgence facilitent l'arrêt du fonctionnement de n'importe quel coin de l'imprimante.
- L'intérieur de la tête d'imprimante a une fonction de chauffage, l'impression ne sera pas affectée par la température et nous avons besoin de système de refroidissement d'eau pour maintenir la température constante.

- La force du jet de la tête d'imprimante Ricoh Gen5 est meilleure que Toshiba, aucune impression n'affecte même l'espace entre 3 mm.
- L'imprimante est équipée d'un pistolet à air électrostatique, d'un rayonnement infrarouge et d'un dispositif anti-collision sur le chariot.

#### **Vitesse d'impression exceptionnelle et qualité:**

- Vitesse d'impression rapide industrielle, seulement 15'06 "pour l'impression de taille réelle 160 \* 100cm.
- L'encre de durcissement UV peut imprimer directement des matériaux directement, il peut obtenir une performance parfaite parfaite en couleur et à la productivité.

#### **Caractéristiques de la structure de la machine:**

- Taille d'impression: côté gauche 800 \* 1000mm + côté droit 600 \* 800mm
- Hauteur d'impression: côté gauche 0 ~ 100mm + côté droit 0 ~ 750mm
- Côté droit équipé d'une plate-forme de levage réglable de 65 cm de hauteur
- Système d'assistant de positionnement zéro.
- Plate-forme intégrée de haute précision et d'épaisseur élevée.
- Equipé d'une table à vide avec une adsorption de matériaux solide, des matériaux faciles à nourrir.
- Système de mesure de hauteur automatique.
- Système d'évitement de collision à haute sensibilité.
- Tête d'imprimante avec contrôleur de température de chauffage intérieur.
- Système d'agitation d'encre blanche.
- Imprimez l'encre de couleur et l'encre blanche en même temps.
- L'axe Y adopte une tige de fil et un rail de guidage importé.
- Xy Axis adopte un servomoteur de haute qualité.
- Soutenez l'encre de couleur, l'encre blanche et la sortie de synchronisation de l'huile de vernis.

#### **Impression de la qualité et de la vitesse:**

- Ricoh Gen5 Printhead possède 5-8 buses piézoélectriques à l'échelle gris, impression de goutte d'encre variable, précision de niveau de photo minimum 7PL, peut clairement imprimer des polices 2PT, la résolution maximale jusqu'à 1440 \* 1200DPI. Positionnement de la chariot à tête utilisant un réseau linéaire fixe pour assurer un positionnement d'impression de haute précision.
- Il a un degré élevé de caractéristiques d'impression, 6 passes bidirectionnelles de 13 mètres carrés par heure.
- La hauteur maximale d'impression est de 100 mm, adaptée à l'impression sur verre, acrylique, bois, carrelage en céramique, plaque métallique, plaque PVC, plastique et autres matériaux.
- Enregistrer l'encre jusqu'à 30% à 50%
- Cette vitesse d'impression est plus rapide que l'imprimante IMPRIMÉE EPSON et TOSHIBA THEADPHIPE, Time-Time est beaucoup plus longue.
- Vous pouvez définir une passe d'impression différente pour répondre à votre résultat d'impression.
- Capteur de hauteur automatique: détecter intelligemment la distance entre les médias et la tête d'imprimante
- Interrupteur de luminosité lumineuse UV: luminosité de la lumière UV réglable pour répondre aux besoins de durcissement
- Système de nettoyage de pression positif automatique

### **Specification:**

<b>Numéro de modèle</b>	Rh1610gm
<b>Taille d'impression</b>	Côté gauche 800 * 1000mm / côté droit 600 * 800mm (1600 * 1000mm au total)
<b>Max. Hauteur d'impression</b>	Côté gauche h100mm Côté droit H100mm + H650mm hauteur réglable = H750mm
<b>Plate-forme d'impression multifonction</b>	· 2 sur 1 plate-forme multifonction · Plate-forme gauche équipée d'aspiration d'air · Plate-forme de droite équipée d'un système de levage réglable de 650 mm



<b>Tête d'impression</b>	Ricoh Gen5 (buses 320x4), les têtes d'imprimante peuvent être de 3 ~ 6pcs.
<b>Système de durcissement UV</b>	Système de refroidissement de l'eau LED UV
<b>Matériaux à imprimer</b>	métal, plastique, verre, bois, céramique, acrylique, cuir, stylo, etc.
<b>Consommation d'énergie</b>	3800W
<b>Puissance requise</b>	50 / 60Hz 220V (± 10%)<20A
<b>Environnement</b>	20 ~ 28C HR40-60%
<b>Logiciel RIP</b>	Sai PhotoPrint DX Plus
<b>Langage logiciel</b>	Anglais / chinois / allemand / italien / japonais / coréen / français / finlandais / néerlandais / portugais / espagnol
<b>Le système d'exploitation</b>	Windows 7 / Windows10
<b>Type d'encre</b>	Encre UV
<b>Couleur d'encre</b>	Kcmyww / kcmylclww / kcmylclwwvvv
<b>Système d'alimentation en encre</b>	CISS Construit à l'intérieur avec une bouteille d'encre
<b>Interface</b>	USB2.0
<b>Taille de la machine</b>	313 * 181 * 143cm
<b>Poids de la machine</b>	665kg
<b>Poids brut de la machine</b>	1450 kg
<b>Dimension d'emballage</b>	377 * 199 * 176cm
<b>Emballage</b>	Forte paquet en bois avec mousse pleine

*Display:*













# PROFESSIONAL R&D TEAM





# OUR EXHIBITIONS





# CUSTOMER VISITING



# ENGINEERS ON-SITE SUPPORT

