

Description:

L'impression directe vers le film (DTF) est une technologie d'impression relativement nouvelle qui permet une impression de haute qualité sur une variété de matériaux. De plus, l'impression DTF est une méthode d'impression relativement rapide et rentable, ce qui le rend adapté à des entreprises de petite et moyenne taille ou à des services imprimés à la demande.

L'imprimante Microtec DTF peut produire des imprimés de haute qualité avec une gamme de couleurs, de gradients et d'images photographiques. Il peut être utilisé pour imprimer des conceptions sur un large éventail de matériaux, y compris des textiles tels que des t-shirts, des sweats à capuche et des sacs, des jeans, un chapeau, etc.



- Low Cost & High Profit
- With 2pcs XP600 printer heads
- High precision & More productive
- Ideal for nearly all type of fabric printing

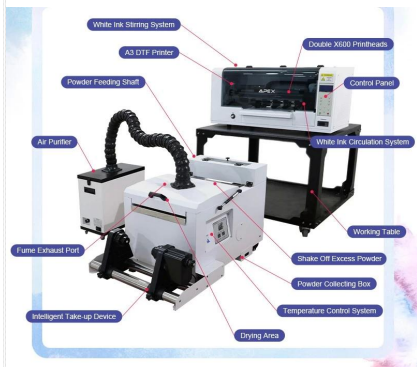
Simple: Les imprimantes DTF sont faciles à apprendre et à appliquer, pas besoin de faire un investissement initial important.

Polyvalent: L'imprimante DTF permet de personnaliser les textiles de presque tous les types quelle que soit leur couleur. Il peut être appliqué sur le coton, le polyester et leurs mélanges, à la fois clairs et sombres.

Efficace: En petits niveaux ainsi que dans de grands volumes de production, il est possible d'imprimer la conception sur le film et de le stocker en tant que transfert d'écran à sole jusqu'à ce qu'il soit prêt à être appliqué au textile.

Résultats de haute qualité: Impressions colorées avec une excellente élasticité, entièrement intégrée dans le tissu. Très doux et agréable au toucher.

Rentable: Par rapport à d'autres méthodes d'impression, l'impression DTF est plus rentable car elle ne nécessite pas de prétraitement, d'écrans ou de documents de transfert.



Modèle n°	DTF A3
Tête d'imprimante	2pcs epson xp600
Largeur d'impression	±300 mm
Médias applicables	Cinéma
Vitesse d'impression	6pass 5"/h, 8pass 3"/h
Résolution d'impression	720dpi / 1080dpi / 1440dpi
Couleur imprimé	Kccmmy + wwwwww
Type d'encre	Encre DTF
Consommation d'encre	Encre de couleur 4 litres + encre blanche 3 litres pour 35-60 m².
Nettoyage de la tête imprimée	Automatique
Aspiration à la plate-forme	Oui
Enroulement à induction automatique	Oui
Fonction d'agitation à encre blanche	Oui
Fonction de circulation à encre blanche	Oui
Système opérateur	Xp / win7 / win8 / win10
Interface	Réseau gigabit
Logiciel	Sal Photoprint
Langues	Chinois / anglais / espagnol / français / italien / portugais / allemand, etc.
Tension	110V / 220V
Consommation d'énergie	250 ± 5% W
Environnement de travail	Température 15-30 ° C
Taille / poids de l'imprimante	95 * 66 * 74cm / 45kg
Taille / poids de puissance	100 * 66 * 62cm / 30kg
Taille d'emballage de l'imprimante / poids	110 * 70 * 62cm / 65kg
Taille d'emballage de puissance / poids	78 * 62 * 73cm / 47kg

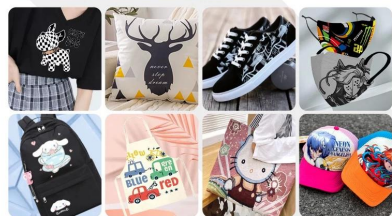
Printing Process

We can provide one-stop DTF printing solution



Application:

SCOPE OF USE
Meet Various Customization Needs



Garantie de la machine:

- * 1 an pour toute la machine à l'exception de la tête de l'imprimante et de l'amortisseur / capuchon supérieur / pompe à encre / tube d'encre / réservoir d'encre ces pièces consommables.
- * Support en ligne à vie sur la maintenance des machines.