

## Description:

### Newest Large Format UV Printer RH1610/RH2513

#### Features

- With Ricoh GEN5 printer head
- Fast speed, high precision, bright color
- High-sensitivity collision avoidance system.
- Vacuum table with strong material adsorption
- Zero positioning assistant system
- Automatic height measurement system
- Printer head with inner heating temperature controller
- White ink stirring system



# RICOH SERIES UV PRINTER LARGE FORMAT

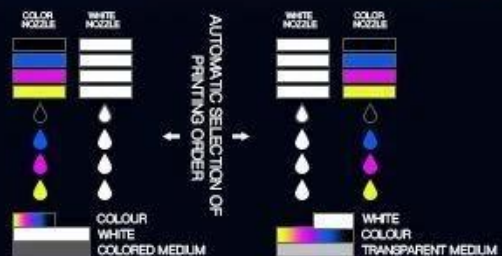
RICOH GEN5 HEAD • ANTI COLLISION • SAFE OPERATION • INDUSTRIAL FAST SPEED



Scan for more information



Layer1 varnish oil  
Layer2 color Ink  
Layer3 white ink  
Three layers can be printed at one time



## APPLICATION SCENE



Phone case



Outdoor advertising



Subway advertising



Car body sticker



Ground advertising

# COLOR SCHEMES



## Ricoh Gen5 Print Heads Arrangement (3~6pcs Heads Options) RH1610/ RH1610GM/ RH2513: Single Head Double Color

Print Heads Color	Print Heads Quantity	Color Arrangement	Print Area
2color+1white	3pcs	<b>K C M Y</b> W W	160*100cm,250*130cm
3color+1white	4pcs	<b>K C M Y LC LM</b> W W	160*100cm,250*130cm
2color+1white+1varnish	4pcs	<b>K C M Y</b> W W <b>V V</b>	160*100cm,250*130cm
3color+1white+1varnish	5pcs	<b>K C M Y LC LM</b> W W <b>V V</b>	160*100cm,250*130cm
2color+2white	4pcs	<b>K C M Y</b> W W W W	160*100cm,250*130cm
3color+2white	5pcs	<b>K C M Y LC LM</b> W W W W	160*100cm,250*130cm
2color+2white+1varnish	5pcs	<b>K C M Y</b> W W W W <b>V V</b>	160*100cm,250*130cm
3color+2white+1varnish	6pcs	<b>K C M Y LC LM</b> W W W W <b>V V</b>	160*100cm,250*130cm

## PRODUCT PARAMETERS

<b>NAME</b>	Large Format Digital UV Flatbed Printer
<b>MODEL NO.</b>	RH1610/RH2513
<b>PRINT SIZE</b>	1600*1000mm/2500*1300mm
<b>PRINT HEAD</b>	Ricoh Gen5
<b>PRINT HEAD QUANTITY</b>	3~6
<b>PRINT COLOR</b>	KCMYLcLmWWWV
<b>PRINT HEIGHT</b>	100mm
<b>CURING SYSTEM</b>	2 * LED UV
<b>PRINT FORMAT</b>	TIFF, PSD, JPG, etc
<b>CLEANING SYSTEM</b>	Auto Positive Pressure Printing
<b>INTERFACE</b>	USB2.0
<b>OPERATION SYSTEM</b>	Windows 7/ Windows 8/ Windows 10
<b>POWER REQUIREMENT</b>	50/60HZ 220V(±10%) < 20A;
<b>TEMPERATURE/HUMIDITY</b>	68–82°F HR40–60%
<b>RIP SOFTWARE</b>	PhotoPrint
<b>PRINTER WEIGHT</b>	615kg (1356lb)/820kg (1807.79lb)
<b>PRINTER SIZE</b>	313cm*175cm*135cm (123"*69"*53")
<b>PACKING WEIGHT</b>	1400kg (3086lb)/1570kg (3461lb)
<b>PACKING SIZE</b>	377*196*162cm/467cm*227cm*170cm

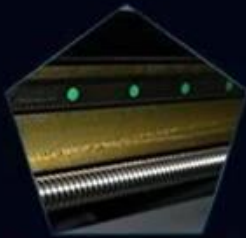
## FEATURES



Platform locating function



Suction platform segment control



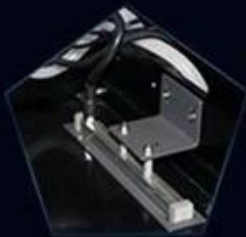
Double guide, double screw



X,Y axis uses three groups of servo systems



Automatic height detector, ink carriage anti-collision



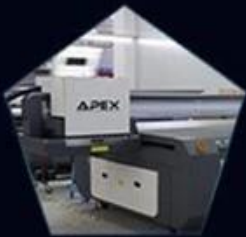
Ink carriage with Anti-static device



high sensitive printer anti-collision, safe operation



The color separation cleaning device has high washout rate and better



Environmental friendly LED-UV curing



Support CMYK, White and Varnish synchronization output

## OUR ADVANTAGES

### MACHINE DESIGN ADVANTAGES:

- Durable parts for industrial production.
- Emergency stop switches make it easy to stop operation from any corner of the printer.
- The inside of Printer head has heating function, printing won't be affected by temperature, and no need water cooling system to keep constant temperature.
- Jet force of Ricoh GEN5 printer head is better than Toshiba, there will be no printing affect even space between 3mm.
- Printer is equipped with electrostatic air gun, infrared radiation and anti-collision device on the carriage.

### OUTSTANDING PRINTING SPEED AND QUALITY:

- Industrial fast printing speed, only 15'06" for full size printing 160\*100cm.
- UV curing ink can print in varies materials directly, it can get perfect high performance in color and productivity.

### MACHINE STRUCTURE FEATURES:

- Zero positioning assistant system.
- High-precision, high-thickness integrated platform.
- Equipped with vacuum table with Strong material adsorption, easy to feed materials.
- Automatic height measurement system.
- High-sensitivity collision avoidance system.
- Printer head with inner heating temperature controller.
- white ink stirring system.
- Print the color ink and white ink at the same time.
- Y axis adopts imported wire rod and guide rail.
- XY axis adopts high quality servo motor.
- Support the color ink, white ink and varnish oil synchronization output.

### MACHINE STRUCTURE FEATURES:

- Ricoh GEN5 printhead has 5-8 gray scale piezoelectric nozzles, variable ink drop printing, minimum 7pl photo level accuracy, can clearly print 2pt fonts, the maximum resolution up to 1440\*1200dpi. Head carriage positioning using a fixed linear grating to ensure high-precision print positioning.
- It has a high degree of printing characteristics, 6 pass bidirectional 13 square meters per hour.
- The maximum print height is 100mm, suitable for printing on glass, acrylic, wood, ceramic tile, metal plate, PVC plate, plastic and other materials.
- Save ink up to 30%-50%
- This printing speed is faster than normal Epson and Toshiba printhead printer, life-time is much longer as well.
- You can set different printing pass to meet your printing result.
- Auto Height Sensor: Smartly Detect the Distance between Media and Printer Head
- UV Light Brightness Switch: Adjustable UV light Brightness to Fit Curing Needs
- Auto Positive Pressure Cleaning System

### Avantages de la conception de la machine:

- Parties durables pour la production industrielle.

- Les commutateurs d'arrêt d'urgence facilitent l'arrêt du fonctionnement de n'importe quel coin de l'imprimante.
- L'intérieur de la tête d'imprimante a une fonction de chauffage, l'impression ne sera pas affectée par la température et nécessitent besoin de système de refroidissement d'eau pour maintenir la température constante.
- La force du jet de la tête d'imprimante Ricoh Gen5 est meilleure que Toshiba, aucune impression n'affecte même l'espace entre 3 mm.
- L'imprimante est équipée d'un pistolet à air électrostatique, d'un rayonnement infrarouge et d'un dispositif anti-collision sur le chariot.

#### **Vitesse d'impression exceptionnelle et qualité:**

- Vitesse d'impression rapide industrielle, seulement 15'06 "pour l'impression de taille réelle 160 \* 100cm.
- L'encre de durcissement UV peut imprimer directement des matériaux directement, il peut obtenir une performance parfaite parfaite en couleur et à la productivité.

#### **Caractéristiques de la structure de la machine:**

- Système d'assistant de positionnement zéro.
- Plate-forme intégrée de haute précision et d'épaisseur élevée.
- Equipé d'une table à vide avec une adsorption de matériaux solide, des matériaux faciles à nourrir.
- Système de mesure de hauteur automatique.
- Système d'évitement de collision à haute sensibilité.
- Tête d'imprimante avec contrôleur de température de chauffage intérieur.
- Système d'agitation d'encre blanche.
- Imprimez l'encre de couleur et l'encre blanche en même temps.
- L'axe Y adopte une tige de fil et un rail de guidage importé.
- Xy Axis adopte un servomoteur de haute qualité.
- Soutenez l'encre de couleur, l'encre blanche et la sortie de synchronisation de l'huile de vernis.

#### **Impression de la qualité et de la vitesse:**

- Ricoh Gen5 Printhead possède 5-8 buses piézoélectriques à l'échelle gris, impression de goutte d'encre variable, précision de niveau de photo minimum 7PL, peut clairement imprimer des polices 2PT, la résolution maximale jusqu'à 1440 \* 1200DPI. Positionnement de la chariot à tête utilisant un réseau linéaire fixe pour assurer un positionnement d'impression de haute précision.
- Il a un degré élevé de caractéristiques d'impression, 6 passes bidirectionnelles de 13 mètres carrés par heure.
- La hauteur maximale d'impression est de 100 mm, adaptée à l'impression sur verre, acrylique, bois, carrelage en céramique, plaque métallique, plaque PVC, plastique et autres matériaux.
- Enregistrer l'encre jusqu'à 30% à 50%
- Cette vitesse d'impression est plus rapide que l'imprimante IMPRIMÉE EPSON et TOSHIBA THEADPHIPE, Time-Time est beaucoup plus longue.
- Vous pouvez définir une passe d'impression différente pour répondre à votre résultat d'impression.
- Capteur de hauteur automatique: détecter intelligemment la distance entre les médias et la tête d'imprimante
- Interrupteur de luminosité lumineuse UV: luminosité de la lumière UV réglable pour répondre aux besoins de durcissement
- Système de nettoyage de pression positif automatique

### **Specification:**

<b>Numéro de modèle</b>	Rh1610
<b>Système de durcissement UV</b>	Système de refroidissement de l'eau LED UV
<b>Matériaux à imprimer</b>	métal, plastique, verre, bois, céramique, acrylique, cuir, stylo, etc.
<b>Max. Format d'impression</b>	62.99 "*" 39.37" (160 * 100cm)

<b>Max. Écart d'impression</b>	10cm (3.94 ")
<b>Consommation d'énergie</b>	3800W
<b>Puissance requise</b>	50 / 60Hz 220V (± 10%)<20A
<b>Environnement</b>	20 ~ 28C HR40-60%
<b>Tête d'impression</b>	Ricoh Gen5 (buses 320x4), les têtes d'imprimante peuvent être de 3 ~ 6pcs.
<b>Logiciel RIP</b>	Sai PhotoPrint DX Plus
<b>Langage logiciel</b>	Anglais / chinois / allemand / italien / japonais / coréen / français / finlandais / néerlandais / portugais / espagnol
<b>Le système d'exploitation</b>	Windows 7 / Windows10
<b>Type d'encre</b>	Encre UV
<b>Couleur d'encre</b>	Kcmyww / kcmylclww / kcmylclwwvv
<b>Système d'alimentation en encre</b>	CISS Construit à l'intérieur avec une bouteille d'encre
<b>Interface</b>	USB2.0
<b>Poids brut de la machine</b>	1200 kg
<b>Dimension d'emballage</b>	377 * 196 * 162cm
<b>Emballage</b>	Forte paquet en bois avec mousse pleine

## Display:









[www.apex-jet.com](http://www.apex-jet.com)

# ADVANCED EQUIPMENTS



# PROFESSIONAL R&D TEAM



# OUR EXHIBITIONS



# CUSTOMER VISITING



# ENGINEERS ON-SITE SUPPORT

