

Description:

Newest Large Format UV Printer RH1610/RH2513

Features

- With Ricoh GEN5 printer head
- Fast speed, high precision, bright color
- High-sensitivity collision avoidance system.
- Vacuum table with strong material adsorption
- Zero positioning assistant system
- Automatic height measurement system
- Printer head with inner heating temperature controller
- White ink stirring system



RICOH SERIES UV PRINTER LARGE FORMAT

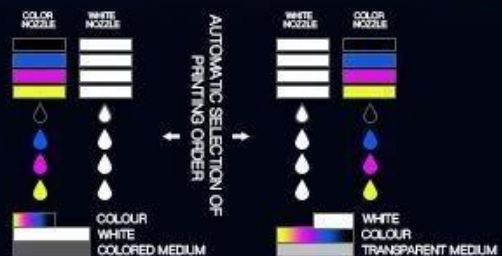
RICOH GEN5 HEAD • ANTI COLLISION • SAFE OPERATION • INDUSTRIAL FAST SPEED



Scan for more information



Layer1 varnish oil
Layer2 color Ink
Layer3 white ink
Three layers can be printed at one time



APPLICATION SCENE



Phone case



Outdoor advertising



Subway advertising



Car body sticker



Ground advertising

COLOR SCHEMES



Ricoh Gen5 Print Heads Arrangement (3~6pcs Heads Options) RH1610/ RH1610GM/ RH2513: Single Head Double Color

Print Heads Color	Print Heads Quantity	Color Arrangement	Print Area
2color+1white	3pcs	K C M Y W W	160*100cm,250*130cm
3color+1white	4pcs	K C M Y LC LM W W	160*100cm,250*130cm
2color+1white+1varnish	4pcs	K C M Y W W V V	160*100cm,250*130cm
3color+1white+1varnish	5pcs	K C M Y LC LM W W V V	160*100cm,250*130cm
2color+2white	4pcs	K C M Y W W W W	160*100cm,250*130cm
3color+2white	5pcs	K C M Y LC LM W W W W	160*100cm,250*130cm
2color+2white+1varnish	5pcs	K C M Y W W W W V V	160*100cm,250*130cm
3color+2white+1varnish	6pcs	K C M Y LC LM W W W W V V	160*100cm,250*130cm

PRODUCT PARAMETERS

NAME	Large Format Digital UV Flatbed Printer
MODEL NO.	RH1610/RH2513
PRINT SIZE	1600*1000mm/2500*1300mm
PRINT HEAD	Ricoh Gen5
PRINT HEAD QUANTITY	3~6
PRINT COLOR	KCMYLcLmWWWV
PRINT HEIGHT	100mm
CURING SYSTEM	2 * LED UV
PRINT FORMAT	TIFF, PSD, JPG, etc
CLEANING SYSTEM	Auto Positive Pressure Printing
INTERFACE	USB2.0
OPERATION SYSTEM	Windows 7/ Windows 8/ Windows 10
POWER REQUIREMENT	50/60HZ 220V(±10%) < 20A;
TEMPERATURE/HUMIDITY	68-82°F HR40-60%
RIP SOFTWARE	PhotoPrint
PRINTER WEIGHT	615kg (1356lb)/820kg (1807.79lb)
PRINTER SIZE	313cm*175cm*135cm (123"*69"*53")
PACKING WEIGHT	1400kg (3086lb)/1570kg (3461lb)
PACKING SIZE	377*196*162cm/467cm*227cm*170cm

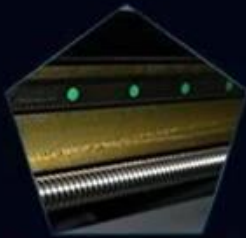
FEATURES



Platform locating function



Suction platform segment control



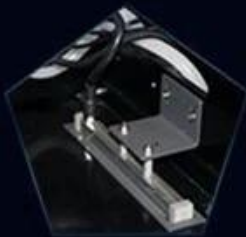
Double guide, double screw



X,Y axis uses three groups of servo systems



Automatic height detector, ink carriage anti-collision



Ink carriage with Anti-static device



high sensitive printer anti-collision, safe operation



The color separation cleaning device has high washout rate and better



Environmental friendly LED-UV curing



Support CMYK, White and Varnish synchronization output

OUR ADVANTAGES

MACHINE DESIGN ADVANTAGES:

- Durable parts for industrial production.
- Emergency stop switches make it easy to stop operation from any corner of the printer.
- The inside of Printer head has heating function, printing won't be affected by temperature, and no need water cooling system to keep constant temperature.
- Jet force of Ricoh GEN5 printer head is better than Toshiba, there will be no printing affect even space between 3mm.
- Printer is equipped with electrostatic air gun, infrared radiation and anti-collision device on the carriage.

OUTSTANDING PRINTING SPEED AND QUALITY:

- Industrial fast printing speed, only 15'06" for full size printing 160*100cm.
- UV curing ink can print in varies materials directly, it can get perfect high performance in color and productivity.

MACHINE STRUCTURE FEATURES:

- Zero positioning assistant system.
- High-precision, high-thickness integrated platform.
- Equipped with vacuum table with Strong material adsorption, easy to feed materials.
- Automatic height measurement system.
- High-sensitivity collision avoidance system.
- Printer head with inner heating temperature controller.
- white ink stirring system.
- Print the color ink and white ink at the same time.
- Y axis adopts imported wire rod and guide rail.
- XY axis adopts high quality servo motor.
- Support the color ink, white ink and varnish oil synchronization output.

MACHINE STRUCTURE FEATURES:

- Ricoh GEN5 printhead has 5-8 gray scale piezoelectric nozzles, variable ink drop printing, minimum 7pl photo level accuracy, can clearly print 2pt fonts, the maximum resolution up to 1440*1200dpi. Head carriage positioning using a fixed linear grating to ensure high-precision print positioning.
- It has a high degree of printing characteristics, 6 pass bidirectional 13 square meters per hour.
- The maximum print height is 100mm, suitable for printing on glass, acrylic, wood, ceramic tile, metal plate, PVC plate, plastic and other materials.
- Save ink up to 30%-50%
- This printing speed is faster than normal Epson and Toshiba printhead printer, life-time is much longer as well.
- You can set different printing pass to meet your printing result.
- Auto Height Sensor: Smartly Detect the Distance between Media and Printer Head
- UV Light Brightness Switch: Adjustable UV light Brightness to Fit Curing Needs
- Auto Positive Pressure Cleaning System

Avantages de la conception de la machine:

- Parties durables pour la production industrielle.

- Les commutateurs d'arrêt d'urgence facilitent l'arrêt du fonctionnement de n'importe quel coin de l'imprimante.
- L'intérieur de la tête d'imprimante a une fonction de chauffage, l'impression ne sera pas affectée par la température et nécessitent besoin de système de refroidissement d'eau pour maintenir la température constante.
- La force du jet de la tête d'imprimante Ricoh Gen5 est meilleure que Toshiba, aucune impression n'affecte même l'espace entre 3 mm.
- L'imprimante est équipée d'un pistolet à air électrostatique, d'un rayonnement infrarouge et d'un dispositif anti-collision sur le chariot.

Vitesse d'impression exceptionnelle et qualité:

- Vitesse d'impression rapide industrielle, seulement 15'06 "pour l'impression de taille réelle 160 * 100cm.
- L'encre de durcissement UV peut imprimer directement des matériaux directement, il peut obtenir une performance parfaite parfaite en couleur et à la productivité.

Caractéristiques de la structure de la machine:

- Système d'assistant de positionnement zéro.
- Plate-forme intégrée de haute précision et d'épaisseur élevée.
- Equipé d'une table à vide avec une adsorption de matériaux solide, des matériaux faciles à nourrir.
- Système de mesure de hauteur automatique.
- Système d'évitement de collision à haute sensibilité.
- Tête d'imprimante avec contrôleur de température de chauffage intérieur.
- Système d'agitation d'encre blanche.
- Imprimez l'encre de couleur et l'encre blanche en même temps.
- L'axe Y adopte une tige de fil et un rail de guidage importé.
- Xy Axis adopte un servomoteur de haute qualité.
- Soutenez l'encre de couleur, l'encre blanche et la sortie de synchronisation de l'huile de vernis.

Impression de la qualité et de la vitesse:

- Ricoh Gen5 Printhead possède 5-8 buses piézoélectriques à l'échelle gris, impression de goutte d'encre variable, précision de niveau de photo minimum 7PL, peut clairement imprimer des polices 2PT, la résolution maximale jusqu'à 1440 * 1200DPI. Positionnement de la chariot à tête utilisant un réseau linéaire fixe pour assurer un positionnement d'impression de haute précision.
- Il a un degré élevé de caractéristiques d'impression, 6 passes bidirectionnelles de 13 mètres carrés par heure.
- La hauteur maximale d'impression est de 100 mm, adaptée à l'impression sur verre, acrylique, bois, carrelage en céramique, plaque métallique, plaque PVC, plastique et autres matériaux.
- Enregistrer l'encre jusqu'à 30% à 50%
- Cette vitesse d'impression est plus rapide que l'imprimante IMPRIMÉE EPSON et TOSHIBA THEADPHIPE, Time-Time est beaucoup plus longue.
- Vous pouvez définir une passe d'impression différente pour répondre à votre résultat d'impression.
- Capteur de hauteur automatique: détecter intelligemment la distance entre les médias et la tête d'imprimante
- Interrupteur de luminosité lumineuse UV: luminosité de la lumière UV réglable pour répondre aux besoins de durcissement
- Système de nettoyage de pression positif automatique

Specification:

Numéro de modèle	Rh2513
Système de durcissement UV	Système de refroidissement de l'eau LED UV
Matériaux à imprimer	métal, plastique, verre, bois, céramique, acrylique, cuir, stylo, etc.
Max. Format d'impression	98.43 "*" 51.18" (250 * 130cm)
Max. Écart d'impression	10cm (3.94 ")

Consommation d'énergie	3800W
Puissance requise	50 / 60Hz 220V (± 10%)<20A
Environnement	20 ~ 28C HR40-60%
Tête d'impression	Ricoh Gen5 (buses 320x4), les têtes d'imprimante peuvent être de 3 ~ 6pcs.
Logiciel RIP	Sai PhotoPrint DX Plus
Langage logiciel	Anglais / chinois / allemand / italien / japonais / coréen / français / finlandais / néerlandais / portugais / espagnol
Le système d'exploitation	Windows 7 / Windows 8 / Windows10
Type d'encre	Encre UV
Couleur d'encre	Kcmyww / kcmylclww / kcmylclwwvv
Système d'alimentation en encre	CISS Construit à l'intérieur avec une bouteille d'encre
Interface	USB2.0
Poids brut de la machine	1300 kg
Dimension d'emballage	467 * 227 * 170cm
Emballage	Forte paquet en bois avec mousse pleine

Display:







www.apex-jet.com

PROFESSIONAL R&D TEAM



OUR EXHIBITIONS



ENGINEERS ON-SITE SUPPORT

