

Description:

Newest Large Format UV Printer RH1610/RH2513

Features

- With Ricoh GEN5 printer head
- Fast speed, high precision, bright color
- High-sensitivity collision avoidance system.
- Vacuum table with strong material adsorption
- Zero positioning assistant system
- Automatic height measurement system
- Printer head with inner heating temperature controller
- White ink stirring system



RICOH SERIES UV PRINTER LARGE FORMAT

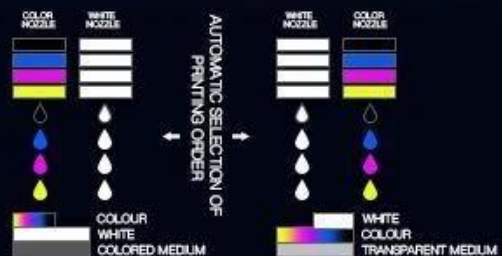
RICOH GEN5 HEAD • ANTI COLLISION • SAFE OPERATION • INDUSTRIAL FAST SPEED



Scan for more information



Layer1 varnish oil
Layer2 color Ink
Layer3 white ink
Three layers can be printed at one time



APPLICATION SCENE



Phone case



Outdoor advertising



Subway advertising



Car body sticker



Ground advertising

COLOR SCHEMES



Ricoh Gen5 Print Heads Arrangement (3~6pcs Heads Options) RH1610/ RH1610GM/ RH2513: Single Head Double Color

Print Heads Color	Print Heads Quantity	Color Arrangement	Print Area
2color+1white	3pcs	K C M Y W W	160*100cm,250*130cm
3color+1white	4pcs	K C M Y LC LM W W	160*100cm,250*130cm
2color+1white+1varnish	4pcs	K C M Y W W V V	160*100cm,250*130cm
3color+1white+1varnish	5pcs	K C M Y LC LM W W V V	160*100cm,250*130cm
2color+2white	4pcs	K C M Y W W W W	160*100cm,250*130cm
3color+2white	5pcs	K C M Y LC LM W W W W	160*100cm,250*130cm
2color+2white+1varnish	5pcs	K C M Y W W W W V V	160*100cm,250*130cm
3color+2white+1varnish	6pcs	K C M Y LC LM W W W W V V	160*100cm,250*130cm

PRODUCT PARAMETERS

NAME	Large Format Digital UV Flatbed Printer
MODEL NO.	RH1610/RH2513
PRINT SIZE	1600*1000mm/2500*1300mm
PRINT HEAD	Ricoh Gen5
PRINT HEAD QUANTITY	3~6
PRINT COLOR	KCMYLcLmWWWV
PRINT HEIGHT	100mm
CURING SYSTEM	2 * LED UV
PRINT FORMAT	TIFF, PSD, JPG, etc
CLEANING SYSTEM	Auto Positive Pressure Printing
INTERFACE	USB2.0
OPERATION SYSTEM	Windows 7/ Windows 8/ Windows 10
POWER REQUIREMENT	50/60HZ 220V(±10%) < 20A;
TEMPERATURE/HUMIDITY	68–82°F HR40–60%
RIP SOFTWARE	PhotoPrint
PRINTER WEIGHT	615kg (1356lb)/820kg (1807.79lb)
PRINTER SIZE	313cm*175cm*135cm (123"*69"*53")
PACKING WEIGHT	1400kg (3086lb)/1570kg (3461lb)
PACKING SIZE	377*196*162cm/467cm*227cm*170cm

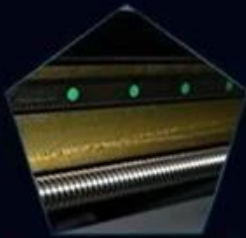
FEATURES



Platform locating function



Suction platform segment control



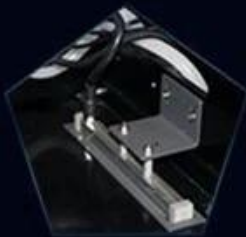
Double guide, double screw



X,Y axis uses three groups of servo systems



Automatic height detector, ink carriage anti-collision



Ink carriage with Anti-static device



high sensitive printer anti-collision, safe operation



The color separation cleaning device has high washout rate and better



Environmental friendly LED-UV curing



Support CMYK, White and Varnish synchronization output

OUR ADVANTAGES

MACHINE DESIGN ADVANTAGES:

- Durable parts for industrial production.
- Emergency stop switches make it easy to stop operation from any corner of the printer.
- The inside of Printer head has heating function, printing won't be affected by temperature, and no need water cooling system to keep constant temperature.
- Jet force of Ricoh GEN5 printer head is better than Toshiba, there will be no printing affect even space between 3mm.
- Printer is equipped with electrostatic air gun, infrared radiation and anti-collision device on the carriage.

OUTSTANDING PRINTING SPEED AND QUALITY:

- Industrial fast printing speed, only 15'06" for full size printing 160*100cm.
- UV curing ink can print in varies materials directly, it can get perfect high performance in color and productivity.

MACHINE STRUCTURE FEATURES:

- Zero positioning assistant system.
- High-precision, high-thickness integrated platform.
- Equipped with vacuum table with Strong material adsorption, easy to feed materials.
- Automatic height measurement system.
- High-sensitivity collision avoidance system.
- Printer head with inner heating temperature controller.
- white ink stirring system.
- Print the color ink and white ink at the same time.
- Y axis adopts imported wire rod and guide rail.
- XY axis adopts high quality servo motor.
- Support the color ink, white ink and varnish oil synchronization output.

MACHINE STRUCTURE FEATURES:

- Ricoh GEN5 printhead has 5-8 gray scale piezoelectric nozzles, variable ink drop printing, minimum 7pl photo level accuracy, can clearly print 2pt fonts, the maximum resolution up to 1440*1200dpi. Head carriage positioning using a fixed linear grating to ensure high-precision print positioning.
- It has a high degree of printing characteristics, 6 pass bidirectional 13 square meters per hour.
- The maximum print height is 100mm, suitable for printing on glass, acrylic, wood, ceramic tile, metal plate, PVC plate, plastic and other materials.
- Save ink up to 30%-50%
- This printing speed is faster than normal Epson and Toshiba printhead printer, life-time is much longer as well.
- You can set different printing pass to meet your printing result.
- Auto Height Sensor: Smartly Detect the Distance between Media and Printer Head
- UV Light Brightness Switch: Adjustable UV light Brightness to Fit Curing Needs
- Auto Positive Pressure Cleaning System

Vantaggi del design della macchina:

- Parti durevoli per la produzione industriale.

- Gli interruttori di arresto di emergenza rendono facile l'interruzione dell'operazione da qualsiasi angolo della stampante.
- L'interno della testa della stampante ha funzione di riscaldamento, la stampa non sarà influenzata dalla temperatura e non è necessario un sistema di raffreddamento ad acqua per mantenere la temperatura costante.
- La forza del jet della testa della stampante di Ricoh Gen5 è migliore di Toshiba, non ci sarà alcuna stampa influenzata anche lo spazio tra 3 mm.
- La stampante è dotata di pistola ad aria elettrostatica, radiazione a infrarossi e dispositivo anti-collisione sul carrello.

Velocità e qualità di stampa eccezionali:

- Velocità di stampa rapida industriale, solo 15'06 "per la stampa a grandezza naturale 160 * 100 cm.
- L'inchiostro di polimerizzazione UV può stampare direttamente in vari materiali, può ottenere perfette prestazioni elevate a colori e produttività.

Caratteristiche della struttura della macchina:

- Sistema di assistente di posizionamento zero.
- Piattaforma integrata ad alta precisione ad alta precisione.
- Dotato di tavolo sottovuoto con forte adsorbimento materiale, materiali facili da alimentare.
- Sistema di misurazione altezza automatica.
- Sistema di evitamento della collisione ad alta sensibilità.
- Testa della stampante con regolatore di temperatura del riscaldamento interno.
- Sistema di agitazione inchiostro bianco.
- Stampa l'inchiostro colore e l'inchiostro bianco allo stesso tempo.
- L'asse y adotta la barra dei cavi importati e la guida guida.
- L'asse XY adotta un servomotore di alta qualità.
- Supporta l'inchiostro a colori, l'uscita di sincronizzazione dell'olio d'inchiostro bianco e della vernice.

Qualità e velocità di stampa:

- Ricoh Gen5 Printhead ha 5-8 ugelli piezoelettrici in scala di grigio, stampa a goccia inchiostro variabile, minima accuratezza del livello di foto a 7pl, può chiaramente stampare i font di 2pt, la risoluzione massima fino a 1440 * 1200 dpi. Posizionamento del carrello della testa Usando una griglia lineare fissa per garantire il posizionamento di stampa ad alta precisione.
- Ha un alto grado di caratteristiche di stampa, 6 pass bidirezionali 13 metri quadrati all'ora.
- L'altezza massima della stampa è 100 mm, adatta per la stampa su vetro, acrilico, legno, piastrelle di ceramica, piastra metallica, piastra in metallo, piastra in PVC, plastica e altri materiali.
- Salva inchiostro fino al 30% -50%
- Questa velocità di stampa è più veloce della normale stampante della testina di stampa Epson e Toshiba, il tempo di vita è molto più lungo.
- È possibile impostare un passaggio di stampa diverso per soddisfare il risultato della stampa.
- Sensore di altezza automatica: rileva facilmente la distanza tra il supporto e la testa della stampante
- Interruttore luminosità della luce UV: luminosità della luce UV regolabile per adattarsi alle esigenze di polimerizzazione
- Sistema di pulizia della pressione positiva automatica

Specification:

Modello numero:	RH1610.
Sistema di polimerizzazione UV.	Sistema di raffreddamento ad acqua LED UV
Materiali da stampare	Metallo, plastica, vetro, legno, ceramica, acrilico, pelle, penna, ecc.
Max. Formato di stampa	62.99 "*" 39.37" (160 * 100 cm)
Max. Stampa Gap.	10 cm (3.94 ")

Consumo di energia	3800W.
Requisiti di potenza	50 / 60Hz 220V (± 10%)<20A
Ambiente	20 ~ 28c HR40-60%
Stampa la testa	Ricoh Gen5 (ugelli 320x4), le teste della stampante possono essere 3 ~ 6pcs.
Rip Software	Sai PhotoPrint DX Plus
Lingua del software	Italiano / cinese / tedesco / italiano / giapponese / coreano / francese / finlandese / olandese / portoghese / spagnolo
Sistema operativo	Windows 7 / Windows10
Tipo di inchiostro	Inchiostro UV.
Colore inchiostro	Kcmyww / kcmylclmww / kcmylclmwwv
Sistema di fornitura inchiostro	CISS costruito all'interno con bottiglia di inchiostro
Interfaccia	USB2.0.
Peso lordo della macchina	1200kg.
Dimensione dell'imballaggio	377 * 196 * 162 cm
Imballaggio	Forte pacchetto di legno con schiuma completa

Display:

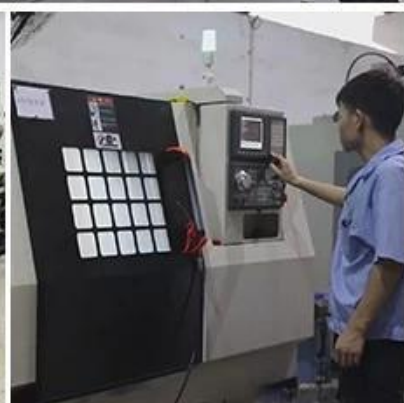






www.apex-jet.com

ADVANCED EQUIPMENTS



PROFESSIONAL R&D TEAM



OUR EXHIBITIONS



CUSTOMER VISITING



ENGINEERS ON-SITE SUPPORT

