

**Description:**

DTF (Direct to Film) 是一种直接将数字图像打印到柔性材料上的技术。它使用特殊的墨水，可以在 PET 薄膜上打印出高质量的图案。这种技术非常适合批量生产定制服装、配饰和家居用品。

Microtec DTF 系统采用先进的 A3 打印机，配合专用的 DTF 墨水，能够实现高精度、高生产力的打印效果。该系统还配备了空气净化器和全自动粉末震动器，确保打印过程环保且操作简便。



- Low Cost & High Profit
- With 2pcs XP600 printer heads
- High precision & More productive
- Ideal for nearly all type of fabric printing

DTF 是一种直接将数字图像打印到柔性材料上的技术。它使用特殊的墨水，可以在 PET 薄膜上打印出高质量的图案。这种技术非常适合批量生产定制服装、配饰和家居用品。



打印机	DTF A3
打印头	2PCS EPSON XP600
打印幅宽	≈300mm
打印速度	6PASS 5"/h, 8PASS 3F/H
打印分辨率	720dpi/1080dpi/1440dpi
打印语言	KCCMMY+www
打印格式	DTF
打印尺寸	4 英寸 + 英寸 35-60 英寸
打印重量	
打印厚度	
打印温度	
打印湿度	
打印软件	win7/ win8/ win10
打印语言	中文
打印品牌	Sai Photoprint
打印电压	110V/ 220V
打印功率	250 ± 5%w
打印温度	15-30 °C
打印重量	95*66*74cm/45kg
打印尺寸	100*66*62cm/30kg
打印重量	110*70*62cm/65kg
打印尺寸	78*62*73cm/47kg

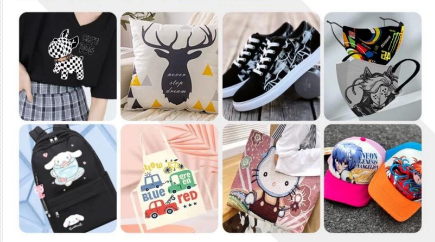
**Printing Process**

We can provide one-stop DTF printing solution



**Application:**

**SCOPE OF USE**  
Meet Various Customization Needs



□□ □□ :

\* □□□ □□ □ □□/□ □□/□□ □□/□□ □□□ □□□ □□ □□□ □□ 1 □□ □□□ □□.

\* □□ □□ □□□ □□ □□ □□□ □□.