

APEX Industrial UV Printer UV7110

- Fast speed
- Factory price
- Toshiba printer head
- Max print size:710*1000mm



Features

- Equipped With TOSHIBA CE4M Print head
- Certified ink by SAKATA TOSHIBA
- High precision print head base board
- Print head Anti-collision System
- Independent negative pressure system on white and other colors
- Double servo motors on Y axis
- Imported high performance rail guide and Towline
- Printing continue from the point of interruption



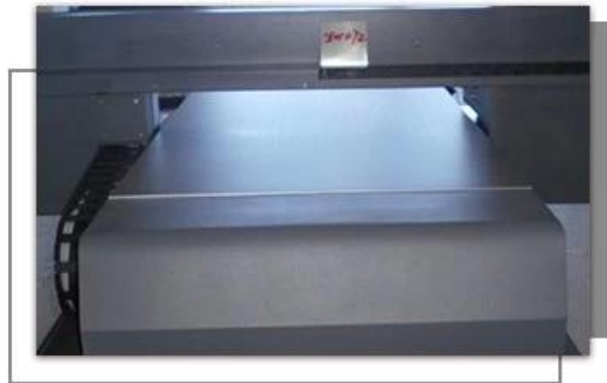


3 HIGH PRECISION PRINT-ER HEAD BASE BOARD:

Printer head base board is OEM by professional factory with high-precise process. Error is less than 0.01mm to improve print accuracy.

4 VARIOUS TABLE OPTION

You could choose to install glass table or vacuum table according to your production and economy requirement.





5 PROFESSIONAL RIP SOFTWARE

The user interface is simple, easy to understand and operate. And it is efficient workflow, and excellent image handling, rich color management tools, professional color processing.

6 UV INK

Getting supplier certificated and passing SGS certification. Without any components which may damage print head, and the service life of the printer head will be prolonged. Besides, the ink has high density and wide color gamut.



7 STABLE ACCESSORIES

All accessories of the ink system are certified and stable working, without any chemical reaction with ink.



Print Head Choosing Guiding:

Print heads arrangement (3~4pcs heads option)			
3pcs print heads		by default	print area:71x100cm
4pcs print heads		faster printing speed option	print area:71x100cm
4pcs print heads		varnish request option	print area:71x90cm
4pcs print heads		better gradient color option	print area:71x100cm

APEX UV7110 makes it easy to add realistic graphics textures and 3D embossing to a variety of materials



Fast printing speed:

CMYK (Bi-direction):

1'59"

--A4 size: 3pcs print heads (or varnish option, LcLm option)

1'59"

--A4 size: 4pcs print heads (one more white option)

CMKYW(Bi-direction):

2'24"

--A4 size: 3pcs print heads (or varnish option, LcLm option)

1'12"

--A4 size: 4pcs print head (one more white option)

SPECIFICATION

Model No.	UV7110
Product Name	APEX Industrial UV Printer
Print Size	710*1000mm
Printer Size	1700*1860*1370mm
Printer Head	Toshiba CE4
Head Quantity	3-4
Print Color	CMYKW or CMYKV
Print Height	100mm
Curing System	2 * LED UV
Print Format	TIFF, PSD, JPG, etc
Cleaning System	Auto Positive Pressure Printing
Interface	USB3.0
Operation System	Windows 7/ Windows 8/ Windows 10
Power Requirement	50/60HZ 220V(±10%) < 30A
Temperature/Humidity	68-82°F/ HR40-60%
RIP Software	SAi PhotoPrint

GALLERY



APEX UV7110 digital large format UV Flatbed Printer is a special size suitable for both standard and large printing demands. It is installed with 3-4 Toshiba head and designed for industrial bulk production with high printing speed, which can print on almost any material directly. With UV light irradiating during printing procedure, images on object surface are dry fast and Scratch resistance.

This model use Toshiba CE4 printer heads which can print on any flat material & objects, like pens, acrylic, wood, metal, crystal, plastic, phone cases etc. With Toshiba CE4 printer heads, the printing quality is very perfect in details, even printing human face.

If you need machine at good price and want to have large format over 1m, UV7110 is highly recommended, whether you need an advertising PVC board uv printer, phone case uv printer, or acrylic uv printer, etc.

PACKAGING & SHIPPING



Before shipment, the machine is cleaned fully, daubed by anti-rust oil carefully, covered by plastic bag, wrapped by the stretch film, and at last firmed into the wooden case.

Packaging: packed with foam perfectly, wrapped by stretch film, and put into strong carton box.

APPLICATION



Description:

Apex uv7110 [Digitale grootformaat UV-flatbed printer](#) is een speciale grootte die geschikt is voor zowel standaard als grote afdrukbehoefte. Het is geïnstalleerd met 3 ~ 4 [Toshiba hoofd](#) en ontworpen voor industriële bulkproductie met hoge druksnelheid, die rechtstreeks op bijna elk materiaal kan afdrucken. Met [UV licht](#) Bestralingen tijdens het afdrucken, afbeeldingen op het objectoppervlak zijn droog en krasbestendig.

Dit modelgebruik [TOSHIBA CE4 Printerkoppen](#) Dat kan afdrucken op een platte materieel en objecten, zoals pennen, acryl, hout, metaal, kristal, plastic, telefoonzaken enz. Met Toshiba CE4-printerkoppen, is de afdrukkwaliteit erg perfect in details, zelfs [Menselijk gezicht afdrucken](#)

Als u een machine nodig heeft tegen een goede prijs en wilt hebben [groot formaat van meer dan 1m UV7110](#) wordt sterk aanbevolen, of u nu een advertentie-PVC-bord UV-printer nodig heeft, [Telefooncase UV-printer of acryl uv-printer](#), enz.

Feature:

De digitale UV-flatbed printer UV7110 is de nieuwste UV-machine in de APEX-bedrijf. Dit model is geïnstalleerd met 3 ~ 4 TOSHIBA-kop en ontworpen voor industriële bulkproductie met hoge druksnelheid, die rechtstreeks op bijna elk materiaal kan afdrucken. Met UV-licht bestralen tijdens het afdrucken van procedure, zijn afbeeldingen op het oppervlak van het object droge en krasbestendig.

Uitgerust met TOSHIBA CE4-printkop

Hoge dichtheidsproeiers, maar liefst 636, dotfrequentie is 28 kHz die zal helpen om een hoge afdruksnelheid te bereiken. Spuitinkt kan 300 miljard keer bereiken zonder verstopping en ablique, maar met een langdurige levensduur. 8 niveaus Grijs schaal, 5PL-inktdruppelgrootte, met een hoge resolutie.

Gecertificeerde inkt

Inkt krijgt leverancier gecertificeerd, passeert SGS-certificering. Zonder alle componenten die de printkop kunnen beschadigen, die de levensduur van de printkop verlengt. En de inkt is een hoge dichtheid en een breed kleurengamma.

Hoge Precision Printer Head Base Board

Printer Head Base Board is OEM door professionele fabriek met een hoog-nauwkeurig proces. Fout is minder dan 0,01 mm om de nauwkeurigheid van de afdruk te verbeteren.

Stabiele accessoires

Alle accessoires van het inksysteem zijn gecertificeerd en stabiel werken, zonder enige chemische reactie met inkt.

Professionele RIP-software

Gebruikersinterface is eenvoudig, gemakkelijk te begrijpen en te bedienen. Efficiënte workflow, en uitstekende beeldhandeling, rijke kleurbeheerhulpmiddelen, professionele kleurverwerking.

Printer hoofd anti-botsingssysteem

Printerkop is geïnstalleerd met anti-botsingssysteem om schade te voorkomen door ongevallen veroorzaakt door menselijke fout of materiële vervorming.

Verschillende tabeloptie

U kunt ervoor kiezen om glazen tafel of vacuümtafel te installeren volgens uw productie- en economische vereiste.

Specification:

Modelnr.	UV7110
UV-uithardingssysteem	UV LED-waterkoelsysteem
Materialen om af te drukken	metaal, plastic, glas, hout, keramiek, acryl, leer, pen, enz.
Max. Afdrukformaat	27.95 " * 39.37" (71 * 100cm)
Max. Print GAP	10cm (3.94 ")
Energieverbruik	1600W
Benodigd vermogen	50 / 60Hz 220V (± 10%)<20A
Milieu	20 ~ 28c HR40-60%
Printkop	TOSHIBA CE4 (Nozzles 318x2), printerkoppen kunnen 3 ~ 4pcs zijn.
RIP-software	Sai PhotoPrint DX
Softwaretaal	Engels / Chinees / Duits / Italiaans / Japans / Koreaans / Frans / Fins / Nederlands / Portugees / Spaans
Operatie systeem	Windows 7 / Windows 8 / Windows10
Inkttype	UV-inkt
Inktkleur	Kcmyww / kcmywww / kcmylclmww / kcmywwwv
Inkttoevoersysteem	Ciss gebouwd binnen met inktfles
Koppel	USB3.0
Machine brutogewicht	785kg
Verpakkingsdimensie	204 * 195 * 166cm
Inpakken	Sterke houten pakket met volledig schuim

Display:



Equipped with TOSHIBA CE4 Print Head

High density nozzles, as many as 636, dot frequency is 28KHZ which will help to achieve a high print speed. Spray ink can reach 300 billion times without clogging and ablique, but with long durable life. 8 Levels grey scale, 5PL ink drop size, with a high resolution.



Certificated Ink

Ink is get supplier certificated, pass SGS certification. Without any components which may damage print head, which will prolong the service life of the printer head. And the ink is high density and wide color gamut.



Vacuum Table

Consists of a typically flat rigid surface in which exists small holes to evacuate air from under a workpiece, as to apply varying vacuum from between the desired workpiece and table to maintain a clamping force. To make the soft printing materials like leather more smooth and level, so as to get the best printing result.



Easy Operation Control Panel, which will make you to use this printer without any confuse. Also all the button is installed with direction and different color to show its functions.



Professional Water Cooling System

Water's high specific heat capacity, density, and thermal conductivity. allows water to transmit heat more easily. So it can more efficiently cool down UV LED light, in order to prolong its lifetime.

1 It will show the Pressure status of color ink

2 It will show the Pressure status of white ink

3 KCMY Cleaning Button

4 White ink Cleaning Button

5 This indicator will show the status of the printerhead

6 This button will turn on if water colling system need to be refill with water

9 Power Control

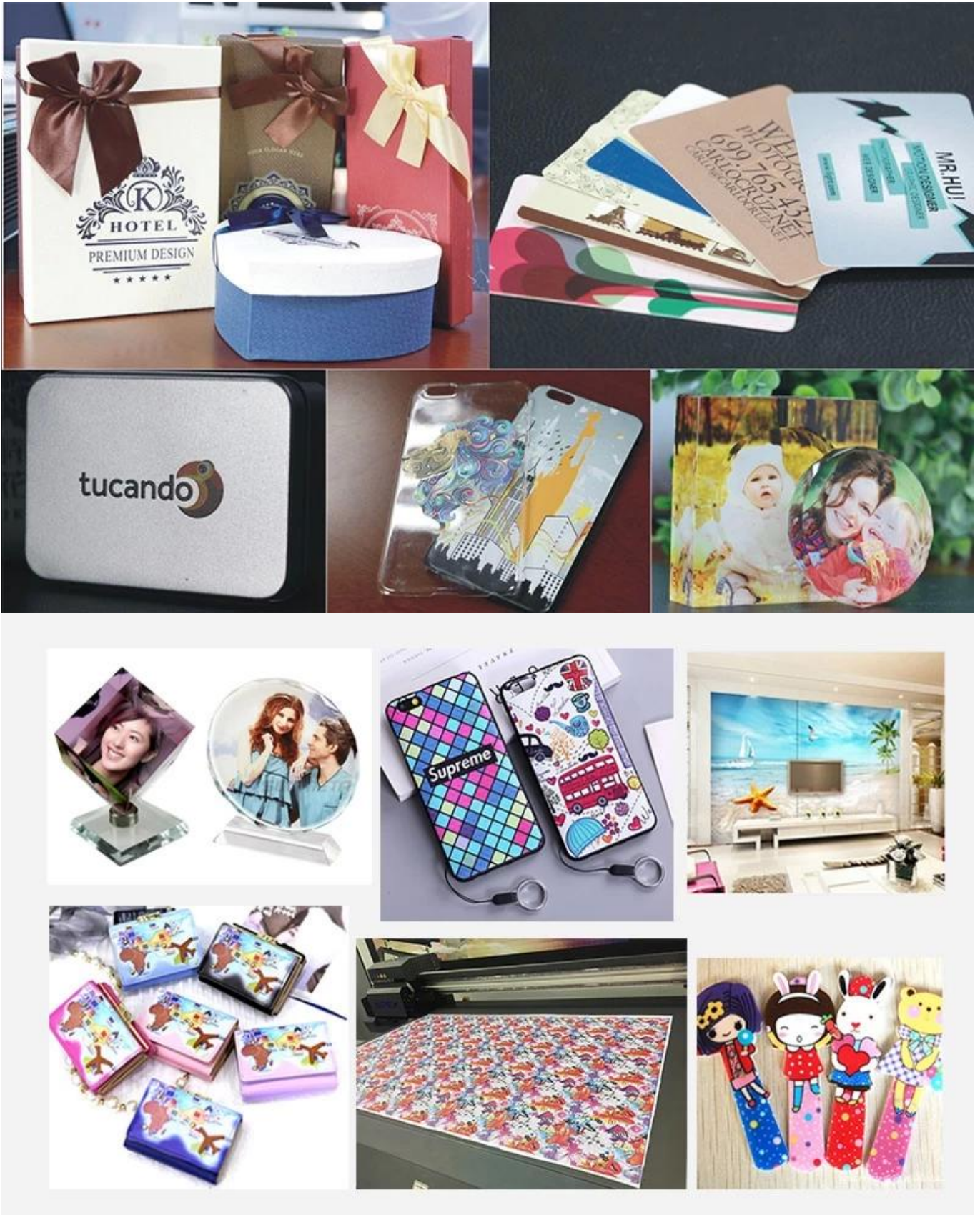
8 When ink bottle is lack of ink, please push this botton to refill ink

7 The ON/OFF of vacuum table

Application:

Deze APEX UV7110 UV-printer is ideaal met een goede prijs en kan direct afdrucken op een platte

materails met snelle snelheid en hoge precisie.





Advertisement



Counter door



Car sticker

Warranty:

Microtec / APEX's hoofddoel is om al onze klanten te ondersteunen, die hun APEX UV-printersactiviteiten zonder onderbreking kunnen beheren. Dus APEX biedt gratis reserveonderdelen met een kwantitatieve bestelling en de volgende garantie:

- * Gratis levenslange technische ondersteuning online voor alle APEX-printers.
- * Een jaar garantie voor de hele machine exclusief printerkoppen
- * Drie maanden garantie op de verbruiksartikelen zoals dempers, dop tops, enz.
- * Vijf Professional English Engineer beschikbaar om onsite service te bieden als de klant nodig heeft (klanten betaalt onsite servicekosten, beer tickets en accommodatie)

PROFESSIONAL R&D TEAM



CUSTOMER VISITING

