

Description:

Newest Large Format UV Printer RH1610/RH2513

Features

- With Ricoh GEN5 printer head
- Fast speed, high precision, bright color
- High-sensitivity collision avoidance system.
- Vacuum table with strong material adsorption
- Zero positioning assistant system
- Automatic height measurement system
- Printer head with inner heating temperature controller
- White ink stirring system



RICOH SERIES UV PRINTER LARGE FORMAT

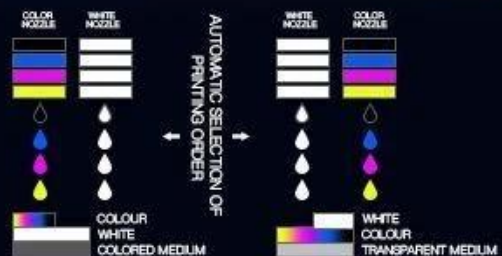
RICOH GEN5 HEAD • ANTI COLLISION • SAFE OPERATION • INDUSTRIAL FAST SPEED



Scan for more information



Layer1 varnish oil
Layer2 color Ink
Layer3 white ink
Three layers can be printed at one time



APPLICATION SCENE



Phone case



Outdoor advertising



Subway advertising



Car body sticker



Ground advertising

COLOR SCHEMES



Ricoh Gen5 Print Heads Arrangement (3~6pcs Heads Options) RH1610/ RH1610GM/ RH2513: Single Head Double Color

Print Heads Color	Print Heads Quantity	Color Arrangement	Print Area
2color+1white	3pcs	K C M Y W W	160*100cm,250*130cm
3color+1white	4pcs	K C M Y LC LM W W	160*100cm,250*130cm
2color+1white+1varnish	4pcs	K C M Y W W V V	160*100cm,250*130cm
3color+1white+1varnish	5pcs	K C M Y LC LM W W V V	160*100cm,250*130cm
2color+2white	4pcs	K C M Y W W W W	160*100cm,250*130cm
3color+2white	5pcs	K C M Y LC LM W W W W	160*100cm,250*130cm
2color+2white+1varnish	5pcs	K C M Y W W W W V V	160*100cm,250*130cm
3color+2white+1varnish	6pcs	K C M Y LC LM W W W W V V	160*100cm,250*130cm

PRODUCT PARAMETERS

NAME	Large Format Digital UV Flatbed Printer
MODEL NO.	RH1610/RH2513
PRINT SIZE	1600*1000mm/2500*1300mm
PRINT HEAD	Ricoh Gen5
PRINT HEAD QUANTITY	3~6
PRINT COLOR	KCMYLcLmWWWV
PRINT HEIGHT	100mm
CURING SYSTEM	2 * LED UV
PRINT FORMAT	TIFF, PSD, JPG, etc
CLEANING SYSTEM	Auto Positive Pressure Printing
INTERFACE	USB2.0
OPERATION SYSTEM	Windows 7/ Windows 8/ Windows 10
POWER REQUIREMENT	50/60HZ 220V(±10%) < 20A;
TEMPERATURE/HUMIDITY	68-82°F HR40-60%
RIP SOFTWARE	PhotoPrint
PRINTER WEIGHT	615kg (1356lb)/820kg (1807.79lb)
PRINTER SIZE	313cm*175cm*135cm (123"*69"*53")
PACKING WEIGHT	1400kg (3086lb)/1570kg (3461lb)
PACKING SIZE	377*196*162cm/467cm*227cm*170cm

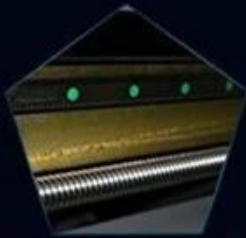
FEATURES



Platform locating function



Suction platform segment control



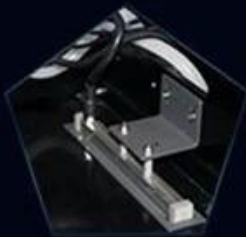
Double guide, double screw



X,Y axis uses three groups of servo systems



Automatic height detector, ink carriage anti-collision



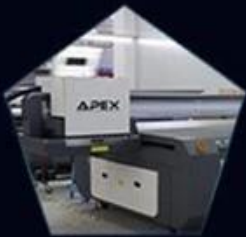
Ink carriage with Anti-static device



high sensitive printer anti-collision, safe operation



The color separation cleaning device has high washout rate and better



Environmental friendly LED-UV curing



Support CMYK, White and Varnish synchronization output

OUR ADVANTAGES

MACHINE DESIGN ADVANTAGES:

- Durable parts for industrial production.
- Emergency stop switches make it easy to stop operation from any corner of the printer.
- The inside of Printer head has heating function, printing won't be affected by temperature, and no need water cooling system to keep constant temperature.
- Jet force of Ricoh GEN5 printer head is better than Toshiba, there will be no printing affect even space between 3mm.
- Printer is equipped with electrostatic air gun, infrared radiation and anti-collision device on the carriage.

OUTSTANDING PRINTING SPEED AND QUALITY:

- Industrial fast printing speed, only 15'06" for full size printing 160*100cm.
- UV curing ink can print in varies materials directly, it can get perfect high performance in color and productivity.

MACHINE STRUCTURE FEATURES:

- Zero positioning assistant system.
- High-precision, high-thickness integrated platform.
- Equipped with vacuum table with Strong material adsorption, easy to feed materials.
- Automatic height measurement system.
- High-sensitivity collision avoidance system.
- Printer head with inner heating temperature controller.
- white ink stirring system.
- Print the color ink and white ink at the same time.
- Y axis adopts imported wire rod and guide rail.
- XY axis adopts high quality servo motor.
- Support the color ink, white ink and varnish oil synchronization output.

MACHINE STRUCTURE FEATURES:

- Ricoh GEN5 printhead has 5-8 gray scale piezoelectric nozzles, variable ink drop printing, minimum 7pl photo level accuracy, can clearly print 2pt fonts, the maximum resolution up to 1440*1200dpi. Head carriage positioning using a fixed linear grating to ensure high-precision print positioning.
- It has a high degree of printing characteristics, 6 pass bidirectional 13 square meters per hour.
- The maximum print height is 100mm, suitable for printing on glass, acrylic, wood, ceramic tile, metal plate, PVC plate, plastic and other materials.
- Save ink up to 30%-50%
- This printing speed is faster than normal Epson and Toshiba printhead printer, life-time is much longer as well.
- You can set different printing pass to meet your printing result.
- Auto Height Sensor: Smartly Detect the Distance between Media and Printer Head
- UV Light Brightness Switch: Adjustable UV light Brightness to Fit Curing Needs
- Auto Positive Pressure Cleaning System

Vantagens do projeto da máquina:

- Peças duráveis para produção industrial.

- Interruptores de parada de emergência facilitam a operação de qualquer canto da impressora.
- O interior da cabeça da impressora tem função de aquecimento, a impressão não será afetada pela temperatura e não precisa de sistema de refrigeração a água para manter a temperatura constante.
- A força de jato da cabeça da impressora Ricoh Gen5 é melhor que a Toshiba, não haverá impressão afetar até o espaço entre 3 mm.
- A impressora é equipada com pistola de ar eletrostática, radiação infravermelha e dispositivo anti-colisão no carro.

Velocidade e qualidade de impressão excelente:

- Velocidade de impressão rápida industrial, apenas 15'06 "para impressão de tamanho total 160 * 100 cm.
- A tinta de cura UV pode imprimir em materiais varia diretamente, pode obter alto desempenho perfeito em cores e produtividade.

Características da estrutura da máquina:

- Sistema de posicionamento zero.
- Plataforma integrada de alta precisão e alta espessura.
- Equipado com mesa de vácuo com forte adsorção de material, materiais fáceis de alimentar.
- Sistema de medição de altura automática.
- Sistema de evitação de colisão de alta sensibilidade.
- Cabeça da impressora com controlador de temperatura de aquecimento interno.
- sistema de agitação de tinta branca.
- Imprima a tinta de cor e a tinta branca ao mesmo tempo.
- A eixo Y adota a haste de arame importado e o trilho de guia.
- XY Axis adota motor de alta qualidade.
- Apoie a tinta de cor, a tinta branca e a saída de sincronização de óleo de verniz.

Impressão de qualidade e velocidade:

- Ricoh Gen5 PrinThead tem 5-8 bicos piezoelétricos de escala cinza, impressão de gota de tinta variável, precisão mínima de nível fotográfico 7PL, pode imprimir claramente fontes 2pt, a resolução máxima até 1440 * 1200DPI. Posicionamento de carruagem de cabeça usando uma grade linear fixa para garantir o posicionamento de impressão de alta precisão.
- Tem um alto grau de características de impressão, 6 passam bidirecionais 13 metros quadrados por hora.
- A altura máxima de impressão é de 100 mm, adequada para impressão em vidro, acrílico, madeira, azulejo cerâmico, placa de metal, placa de PVC, plástico e outros materiais.
- Salvar a tinta até 30% a 50%
- Esta velocidade de impressão é mais rápida que a impressora Normal Epson e Toshiba PrintHead, o tempo de vida é muito mais longo também.
- Você pode definir diferentes Passagem de impressão para atender ao seu resultado de impressão.
- Sensor de altura automática: detectar inteligentemente a distância entre a mídia e a cabeça da impressora
- Interruptor de brilho da luz UV: brilho ajustável da luz UV para ajustar as necessidades de cura
- Sistema de limpeza de pressão positiva automática

Specification:

Nº modelo	RH1610.
Sistema de cura UV.	Sistema de resfriamento de água LED UV
Materiais para imprimir	metal, plástico, vidro, madeira, cerâmica, acrílico, couro, caneta, etc.
Max. Formato de impressão	62,99 "*" 39.37" (160 * 100 cm)
Max. Gap de impressão	10cm (3.94 ")
Consumo de energia	3800W.
Requisito de energia	50 / 60Hz 220V (± 10%)<20A

Ambiente	20 ~ 28C HR40-60%
Cabeça de impressão	Ricoh Gen5 (bicos 320x4), cabeças de impressora podem ser de 3 ~ 6pcs.
RIP Software.	Sai PhotoPrint DX Plus
Linguagem de software.	Inglês / Chinês / Alemão / Italiano / Japonês / Coreano / Francês / Finlandês / Holandês / Português / Espanhol
Sistema operacional	Windows 7 / Windows10
Tipo de tinta	Tinta UV.
Cor de tinta	Kcmyww / kcmYlcmww / kcmYlcmwvv
Sistema de fornecimento de tinta	Ciss construído dentro com garrafa de tinta
Interface	USB2.0.
Peso bruto da máquina	1200kg.
Dimensão de embalagem	377 * 196 * 162cm
Embalagem	Pacote de madeira forte com espuma completa

Display:







www.apex-jet.com

ADVANCED EQUIPMENTS



PROFESSIONAL R&D TEAM



OUR EXHIBITIONS



CUSTOMER VISITING



ENGINEERS ON-SITE SUPPORT

