

# CAN YOU PRINT 0~75CM HEIGHT MATERIALS?

**YES WE CAN!**

- Ricoh gen5 print heads ensure fast printing
- 2 in 1 multi-function platforms
- Print size: left side 800\*1000mm + right side 600\*800mm
- Print height: left side 0~100mm + right side 0~750mm
- Right side equipped with 65cm height adjustable lifting platform

**Model No.: RH1610GM**



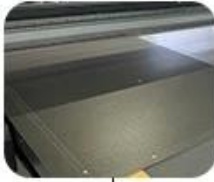
## COLOR SCHEMES



### Ricoh Gen5 Print Heads Arrangement (3~6pcs Heads Options) RH1610/ RH1610GM/ RH2513: Single Head Double Color

Print Heads Color	Print Heads Quantity	Color Arrangement	Print Area
2color+1white	3pcs	K C M Y W W	160*100cm,250*130cm
3color+1white	4pcs	K C M Y LC LM W W	160*100cm,250*130cm
2color+1white+1varnish	4pcs	K C M Y W W V V	160*100cm,250*130cm
3color+1white+1varnish	5pcs	K C M Y LC LM W W V V	160*100cm,250*130cm
2color+2white	4pcs	K C M Y W W W W	160*100cm,250*130cm
3color+2white	5pcs	K C M Y LC LM W W W W	160*100cm,250*130cm
2color+2white+1varnish	5pcs	K C M Y W W W W V V	160*100cm,250*130cm
3color+2white+1varnish	6pcs	K C M Y LC LM W W W W V V	160*100cm,250*130cm

# RH1610GM



## Left platform:

Equipped with air suction device  
0-100mm printing height  
Max. print volume: W800\*L1000\*H100mm



## Right platform:

Equipped with 0-650mm height adjustable lifting system  
Max. print volume: W600\*L800\*H750mm



- Ricoh gen5 print heads ensure fast printing
- In total 1000\*1600mm size platform



## Well Configured:

Printer is equipped with electrostatic air gun, infrared radiation and anti-collision device on the carriage.

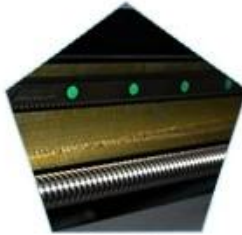
# FEATURES



Platform locating  
function



Suction platform  
segment control



Double  
guide, double screw



X,Y axis uses three  
groups of servo



Automatic height  
detector, ink carriage  
anti-collision



Ink carriage with  
Anti-static device



high sensitive  
printer  
anti-collision, safe  
operation



The color  
separation cleaning  
device has high  
washout rate and  
better ink saving



Environmental  
friendly LED-UV  
curing



Support CMYK,  
White and Varnish  
synchronization  
output



# ADVANTAGES

## Machine design advantages:



- Can print 0~75CM height materials
- Left platform equipped with air suction device
- Right platform equipped with 0~650mm height adjustable lifting system
- Durable parts for industrial production.
- Emergency stop switches make it easy to stop operation from any corner of the printer.
- The inside of Printer head has heating function, printing won't be affected by temperature, and no need water cooling system to keep constant temperature.
- Jet force of Ricoh GEN5 printer head is better than Toshiba, there will be no printing affect even space between 3mm.
- Printer is equipped with electrostatic air gun, infrared radiation and anti-collision device on the carriage.

## Machine structure features:

- APEX brand new 2 in 1 multi-function platforms UV printer
- Print Size: Left Side 800\*1000mm + Right Side 600\*800mm
- Print Height: Left Side 0~100mm + Right Side 0~750mm
- Zero positioning assistant system.
- High-precision, high-thickness integrated platform.
- Equipped with vacuum table with Strong material adsorption, easy to feed materials.
- Automatic height measurement system.
- High-sensitivity collision avoidance system.
- Printer head with inner heating temperature controller.
- white ink stirring system.
- Print the color ink and white ink at the same time.
- Y axis adopts imported wire rod and guide rail.
- XY axis adopts high quality servo motor.
- Support the color ink, white ink and varnish oil synchronization output.



## Outstanding printing speed and quality:



- Industrial fast printing speed, only 15'06" for full size printing 160\*100cm.
- UV curing ink can print in varies materials directly, it can get perfect high performance in color and productivity.
- Ricoh GEN5 printhead has 5–8 gray scale piezoelectric nozzles, variable ink drop printing, minimum 7pl photo level accuracy, can clearly print 2pt fonts, the maximum resolution up to 1440\*1200dpi. Head carriage positioning using a fixed linear grating to ensure high–precision print positioning.
- It has a high degree of printing characteristics, 6 pass bidirectional 13 square meters per hour.
- Save ink up to 30%–50%.
- This printing speed is faster than normal Epson and Toshiba printhead printer, life–time is much longer as well.
- You can set different printing pass to meet your printing result.
- Auto Height Sensor: Smartly Detect the Distance between Media and Printer Head.
- UV Light Brightness Switch: Adjustable UV light Brightness to Fit Curing Needs.
- Auto Positive Pressure Cleaning System.

## Various of UV Printing Materials:

- suitable for printing on glass, acrylic, wood, ceramic tile, metal plate, PVC plate, plastic and other materials.





# APPLICATION



# SPECIFICATION

Model No.	RH1610GM
Print Size	Left Side 800*1000mm/ Right Side 600*800mm (1600*1000mm in Total)
Max. Print Height	Left side H100mm Right side H100mm+H650mm Height Adjustable=H750mm
Multi-function Print Platform	2 IN 1 Multi-function Platform Left Platform Equipped with Air Suction Device Right Platform Equipped with 650mm Height Adjustable Lifting System
Print Head	Ricoh Gen5
Print Head Quantity	3~6
Print Color	KCMYLcLmWWV
Print Resolution	720*2400dpi 16pass
Curing System	2 * LED UV
Print Format	TIFF, PSD, JPG, etc
Cleaning System	Auto Positive Pressure Printing
Interface	USB2.0
Operation System	Windows 7 / Windows 10
Power Requirement	50/60HZ 220V(±10%) <20A
Temperature/Humidity	68-82°F HR40-60%
RIP Software	PhotoPrint
Printer Weight	665kg
Printer Size	313*181*143cm
Packing Weight	1450kg
Packing Size	377*199*176cm

# GALLERY



Microtec/Apex's main objective is to support all our customers, who can manage their APEX UV printers activities without interruption. So Apex offers FREE SPARE PARTS with a quantitative order and the following guarantee:

- \* Free lifetime technical support online for all apex printers.
- \* One year warranty for the whole machine excluding printer heads
- \* Three months warranty on the consumable parts like dampers, cap tops, etc.
- \* Five professional English engineer available to provide onsite service if customer needed(customers pay onsite service charge, bear tickets and accommodation)





# PACKAGING & SHIPPING



Before shipment, the machine is cleaned fully, daubed by anti-rust oil carefully, covered by plastic bag, wrapped by the stretch film, and at last firmed into the wooden case.

Packaging: packed with foam perfectly, wrapped by stretch film, and put into strong carton box.

## Scan for more details



### Description:

#### Преимущества дизайна машины:

- Можно распечатать 0 ~ 75 см. Материалы высоты
- APX Brand New 2 в 1 многофункциональные платформы УФ-принтер предлагает вам совершенно новый персонализированный опыт УФ-печати
- Левая платформа оснащена устройством всасывания воздуха 0-100 мм Высота печати (макс. Объем печати: W800 \* L1000 \* H100mm)
- Правая платформа, оснащенная с регулируемой высотой 0-650 мм. Подъемная система (макс. Объем печати: W600 \* L800 \* H750 мм)
- Прочные детали для промышленного производства.
- Выключатели аварийного стопа позволяют легко остановить работу с любого угла принтера.
- Внутренняя часть головки принтера имеет функцию нагрева, печать не будет влиять на температуру, и нет необходимости системы охлаждения воды для сохранения постоянной температуры.
- Джетская сила головы принтера Ricoh GEN5 лучше, чем Toshiba, не будет печатать, не

воздействуют на проезд между 3 мм.

- Принтер оснащен электростатическим воздушным пистолетом, инфракрасным излучением и антикоачным устройством на карете.

#### **Выдающаяся скорость печати и качество:**

- Промышленная быстрая скорость печати, всего 15'06 "для полной размерной печати 160 \* 100см.
- УФ-отверждающие чернила могут печатать изменения в зависимости от материалов, он может получить идеальную высокую производительность в цвете и производительности.

#### **Особенности конструкции машины:**

- Размер печати: левая сторона 800 \* 1000 мм + правая сторона 600 \* 800 мм
- Высота печати: левая сторона 0 ~ 100 мм + правая сторона 0 ~ 750 мм
- Правая сторона, оборудованная с регулируемой высотой 65 см
- Нулевое позиционирование помощника системы.
- Высокоточная, высокая толщина встроенная платформа.
- Оснащен вакуумным столом с прочным материальным адсорбцией, легко кормить материалы.
- Автоматическая система измерения высоты.
- Система избегания столкновения с высокой чувствительностью.
- Голова принтера с контроллером температуры внутреннего нагрева.
- Белая система перемешивания чернил.
- Распечатайте цветные чернила и белые чернила одновременно.
- Ось Y принимает импортную проволочную стержень и направляющую рельс.
- XY AXIS принимает высококачественный серводвигатель.
- Поддержка цветных чернил, белых чернил и лакокрасочной массы синхронизации синхронизации.

#### **Качество и скорость печати:**

- Ricoh Gen5 Printhead имеет 5-8 серых масштабов пьезоэлектрических форсунок, переменная чернила. Расположение головного каретки с использованием фиксированной линейной решетки для обеспечения высокоточного позиционирования печати.
- Он имеет высокую степень печатных характеристик, 6 проход двунаправленных 13 квадратных метров в час.
- Максимальная высота печати составляет 100 мм, подходит для печати на стекле, акриловой, древесине, керамической плитке, металлической пластине, пластине из ПВХ, пластиковых и других материалов.
- Сохранить чернила до 30% -50%
- Эта скорость печати является быстрее, чем обычный принтер Epson и Toshiba, время жизни также намного дольше.
- Вы можете установить другой печатный проход, чтобы удовлетворить результат вашего печати.
- Датчик автоматической высоты: Smarty обнаруживает расстояние между носителями и головкой принтера
- УФ-сигнал ультрафиолетового яркости: регулируемая ультрафиолетовая светлость
- Автопожисная система очистки давления

### **Specification:**

<b>Модель №.</b>	RH1610GM.
<b>Размер печати</b>	Левая сторона 800 * 1000 мм / правая сторона 600 * 800 мм (всего 1600 * 1000 мм)
<b>Максимум. Высота печати</b>	Левая сторона h100mm. Правая сторона H100mm + H650 мм Высота Регулируемый = H750 мм
<b>Многофункциональная платформа для печати</b>	· 2 в 1 многофункциональная платформа · Левая платформа, оснащенная устройством всасывания воздуха · Правая платформа, оснащенная с регулируемой высотой 650 мм.
<b>Печатать голову</b>	Ricoh Gen5 (насадки 320x4), головки принтера могут составлять 3 ~ 6 шт.
<b>УФ-криминальная система</b>	Ультрафиолетовая система водяного охлаждения
<b>Материалы для печати</b>	Металл, пластик, стекло, дерево, керамика, акриловые, кожаные, ручка и др.



<b>Энергопотребление</b>	3800W
<b>Требование питания</b>	50/60 Гц 220 В (± 10%)<20А
<b>Среда</b>	20 ~ 28с hr40-60%
<b>RIP программное обеспечение</b>	Sai PhotoPrint dx plus
<b>Язык программного обеспечения</b>	Английский / китайский / немецкий / итальянский / японский / корейский / французский / финский / голландский / португальский / испанский
<b>Операционная система</b>	Windows 7 / Windows10
<b>Тип чернил</b>	УФ-чернила
<b>Цвет чернил</b>	KCMYWW / KCMYLCLMWW / KCMYLCLMWWV
<b>Система снабжения чернил</b>	CISS построен внутри бутылки чернил
<b>Интерфейс</b>	USB2.0
<b>Машина Размер</b>	313 * 181 * 143см
<b>Вес машины</b>	665 кг
<b>Машина грубого веса</b>	1450 кг
<b>Размер упаковки</b>	377 * 199 * 176см
<b>Упаковка</b>	Сильная деревянная упаковка с полной пеной

*Display:*













# PROFESSIONAL R&D TEAM





# OUR EXHIBITIONS





# CUSTOMER VISITING



# ENGINEERS ON-SITE SUPPORT

